

見積参考資料

工事名 R 8 吉土 鳴門池田線 阿波・阿波元町 道路工事（企育）

◇経費情報◇

工種区分	道路改良工事
単価地区	徳島東部 1
単価使用年月	令和 8年 6月
施工地域・工事場所	補正無し（地方部 施工場所が一般交通等の影響を受けない場合）
前金支出割合	補正を行わない
契約保証	金銭的保証
現場環境改善費	計上しない
週休 2 日確保工事に係る経費補正	週休 2 日（月単位）

注意

「見積参考資料」は入札参加者の迅速で適正な工事費の見積りのための一資料であり、請負契約を拘束するものではない。

設計内訳書 (本01)

工事名	R 8 吉土 鳴門池田線 阿波・阿波元町 道路工事 (企育)				事業区分 工事区分	道路新設・改築 道路改良	
工事区分・工種・種別・細別	規格	単位	数量	単価	金額	数量・金額増減	摘要
道路改良		式	1				
道路土工		式	1				
路体盛土工		式	1				
路体(築堤)盛土	施工幅員:2.5m未満	m3	50				単 1号
路体(築堤)盛土	施工幅員:2.5m以上4.0m未満	m3	80				単 2号
路体(築堤)盛土	施工幅員:4.0m以上	m3	50				単 3号
路床盛土工		式	1				
路床盛土	施工幅員:4.0m以上	m3	110				単 4号
土材料		式	1				
購入土	RC-40	m3	260				単 5号
擁壁工		式	1				
作業土工		式	1				
床掘り	土質:土砂	m3	190				単 6号

設計内訳書 (本01)

工事名	R 8 吉土 鳴門池田線 阿波・阿波元町 道路工事 (企育)				事業区分 工事区分	道路新設・改築 道路改良	
工事区分・工種・種別・細別	規格	単位	数量	単価	金額	数量・金額増減	摘要
埋戻し W<1.0m	土質:土砂	m3	10				単 7号
埋戻し 1.0m≤W<4.0m	土質:土砂	m3	90				単 8号
基面整正		m2	116				単 9号
場所打擁壁工(構造物単位)		式	1				
重力式擁壁 【1号重力式擁壁】	擁壁平均高さ:1mを超え2m未満, 本体コンクリート規格:18-8-40BBorN, W/C≤60%	m3	11				単 10号
場所打擁壁工		式	1				
1号L型擁壁 【A7°ロック】	24-12-25BBorN, W/C≤55%	m3	15				単 11号
1号L型擁壁 【B7°ロック】	24-12-25BBorN, W/C≤55%	m3	35				単 12号
2号L型擁壁	24-12-25BBorN, W/C≤55%	m3	7				単 13号
2号U型側溝擁壁	18-8-40BBorN, W/C≤60%	m3	5				単 14号
3号U型側溝擁壁	18-8-40BBorN, W/C≤60%	m3	28				単 15号 暫定単価
張出擁壁	24-12-25BBorN, W/C≤55%	m3	36				単 16号
もたれ式擁壁	18-8-40BBorN, W/C≤60%	m3	24				単 17号 暫定単価

設計内訳書 (本01)

工事名	R 8 吉土 鳴門池田線 阿波・阿波元町 道路工事 (企育)				事業区分 工事区分	道路新設・改築 道路改良	
工事区分・工種・種別・細別	規格	単位	数量	単価	金額	数量・金額増減	摘要
排水構造物工		式	1				
作業土工		式	1				
床掘り	土質:土砂	m3	10				単 18号
埋戻し	土質:土砂	m3	10				単 19号
場所打水路工		式	1				
1号U型側溝	18-8-25 (20) BBorN, W/C≦60%	m	6				単 20号 暫定単価
側溝工		式	1				
プレキャストU型側溝 6号U型側溝	U型側溝規格:240	m	8				単 21号
防護柵工		式	1				
防止柵工		式	1				
ガードレール Gr-C-2B		m	30				単 22号
円形型枠 【転落防止柵用】	柱ボルト抜きのみ	箇所	19				単 23号
舗装工		式	1				

設計内訳書 (本01)

工事名	R 8 吉土 鳴門池田線 阿波・阿波元町 道路工事 (企育)				事業区分 工事区分	道路新設・改築 道路改良	
工事区分・工種・種別・細別	規格	単位	数量	単価	金額	数量・金額増減	摘要
歩道舗装工		式	1				
取合舗装 (坂路)		m2	119				単 24号
取合舗装 (駐車場)		m2	157				単 25号
取合工		式	1				
取合工		式	1				
白線		m	68				単 26号
車止め		個	16				単 27号
構造物撤去工		式	1				
構造物取壊し工		式	1				
コンクリート構造物取壊し	構造物区分:無筋構造物, 工法区分:機械施工	m3	3				単 28号
舗装版切断	舗装版種別:アスファルト舗装版, アスファルト舗装版厚:15cm以下	m	69				単 29号
舗装版破碎	舗装版種別:アスファルト舗装版, 舗装版厚:4cm	m2	117				単 30号
運搬処理工		式	1				

設計内訳書 (本01)

工事名	R 8 吉土 鳴門池田線 阿波・阿波元町 道路工事 (企育)				事業区分 工事区分	道路新設・改築 道路改良	
工事区分・工種・種別・細別	規格	単位	数量	単価	金額	数量・金額増減	摘要
殻運搬	殻種別:コンクリート殻(無筋)	m3	3				単 31号
殻運搬	殻種別:アスファルト殻	m3	5				単 32号
殻処分	殻種別:コンクリート殻(無筋)	m3	3				単 33号
殻処分	殻種別:アスファルト殻	m3	5				単 34号
汚泥処理		m3	0.2				単 35号
仮設工		式	1				
交通管理工		式	1				
交通誘導警備員	A	人日	100				単 36号
直接工事費		式	1				
共通仮設		式	1				
共通仮設費 (率計上)		式	1				
純工事費		式	1				
現場管理費		式	1				

1次単価表

単価使用年月	2026.06
歩掛適用年月	2026.06
労務調整係数	1.000-00000 0.0 0

単 1号	路体(築堤)盛土	施工幅員:2.5m未満	単位	m3	単位数量	1	単価	
名称・規格		条件	単位	数量	単価	金額	摘要	
	路体(築堤)盛土	2.5m未満	m3	1				
	合計							
	単価						円/m3	

1次単価表

単価使用年月	2026.06
歩掛適用年月	2026.06
労務調整係数	1.000-00000 0.0 0

単 2号	路体(築堤)盛土	施工幅員:2.5m以上4.0m未満	単位	m3	単位数量	1	単価	
名称・規格		条件	単位	数量	単価	金額	摘要	
	路体(築堤)盛土	2.5m以上4.0m未満	m3	1				
	合計							
	単価						円/m3	

1次単価表

単価使用年月	2026.06
歩掛適用年月	2026.06
労務調整係数	1.000-00000 0.0 0

単 3号	路体(築堤)盛土	施工幅員:4.0m以上	単位	m3	単位数量	1	単価	
名称・規格		条件	単位	数量	単価	金額	摘要	
路体(築堤)盛土		4.0m以上, 20,000m3未満, 無し	m3	1				
合計								
単価							円/m3	

1次単価表

単価使用年月	2026.06
歩掛適用年月	2026.06
労務調整係数	1.000-00000 0.0 0

単 4号	路床盛土	施工幅員:4.0m以上	単位	m3	単位数量	1	単価	
名称・規格		条件	単位	数量	単価	金額	摘要	
路床盛土		4.0m以上, 20,000m3未満, 無し	m3	1				
合計								
単価							円/m3	

1次単価表

単価使用年月	2026.06
歩掛適用年月	2026.06
労務調整係数	1.000-00000 0.0 0

単 5号	購入土	RC-40	単位	m3	単位数量	1	単価	
名称・規格		条件	単位	数量	単価	金額	摘要	
土材料			m3	1				
合計								
単価							円/m3	

1次単価表

単価使用年月	2026.06
歩掛適用年月	2026.06
労務調整係数	1.000-00000 0.0 0

単 6号	床掘り	土質:土砂	単位	m3	単位数量	1	単価	
名称・規格		条件	単位	数量	単価	金額	摘要	
床掘り		土砂,標準,無し,無し	m3	1				
合計								
単価							円/m3	

1次単価表

単価使用年月	2026.06
歩掛適用年月	2026.06
労務調整係数	1.000-00000 0.0 0

単 7号	埋戻し W<1.0m	土質:土砂	単位	m3	単位数量	1	単価	
名称・規格		条件	単位	数量	単価	金額	摘要	
埋戻し		最大埋戻幅1m未満	m3	1				
合計								
単価							円/m3	

1次単価表

単価使用年月	2026.06
歩掛適用年月	2026.06
労務調整係数	1.000-00000 0.0 0

単 8号	埋戻し 1.0m≦W<4.0m	土質:土砂	単位	m3	単位数量	1	単価	
名称・規格		条件	単位	数量	単価	金額	摘要	
埋戻し		最大埋戻幅1m以上4m未満	m3	1				
合計								
単価							円/m3	

1次単価表

単価使用年月	2026.06
歩掛適用年月	2026.06
労務調整係数	1.000-00000 0.0 0

単 9号	名称・規格	条件	単位	数量	単価	金額	単価	摘要
	基面整正		m2	1				
	基面整正		m2	1				
	合計							
	単価						円/m2	

1次単価表

単価使用年月	2026.06
歩掛適用年月	2026.06
労務調整係数	1.000-00000 0.0 0

単 10号	名称・規格	条件	単位	数量	単価	金額	単価	摘要
	重力式擁壁 【1号重力式擁壁】	擁壁平均高さ:1mを超え2m未満, 本体 コンクリート規格:18-8-40BBorN, W/C≦60%	m3	1				
	重力式擁壁	1mを超え2m未満, 18-8-40(高炉), 有 り, 無し, 一般養生, 延長無し	m3	1				
	合計							
	単価						円/m3	

1次単価表

単価使用年月	2026.06
歩掛適用年月	2026.06
労務調整係数	1.000-00000 0.0 0

単 11号	1号L型擁壁 【A7°ロック】	24-12-25BBorN, W/C≤55%	単位	m3	単位数量	15	単価	
名称・規格		条件	単位	数量	単価	金額	摘要	
コンクリート		無筋・鉄筋構造物, コンクリートポンプ車打設, 24-12-25(20)(高炉), 10m3以上100m3未満, 一般養生, 延長無し, 全ての	m3	15				
型枠		一般型枠, 鉄筋・無筋構造物	m2	53				
基礎砕石		17.5cmを超え20.0cm以下, 再生クラッシュラン 40~0, 全ての費用	m2	17				
コンクリート		無筋・鉄筋構造物, 人力打設, 18-8-40(高炉), 一般養生, 無し, 全ての費用	m3	2				
型枠		一般型枠, 均しコンクリート	m2	2				
足場工		手摺先行型枠組足場, 不要, 標準(1.0)	掛m2	60				単 37号
目地板		30m2未満, 瀝青繊維質目地板t=20	m2	2				
硬質塩化ビニル管(一般管) VP-65			m	3				
材料費 排水マット			m	10				
鉄筋工 加工・組立		加工・組立, 一般構造物, SD345 D13, 標準	t	0.59				単 38号
鉄筋工 加工・組立		加工・組立, 一般構造物, SD345 D16~D25, 標準	t	0.38				単 39号
合計								

1次単価表

単価使用年月	2026.06
歩掛適用年月	2026.06
労務調整係数	1.000-00000 0.0 0

単 12号	1号L型擁壁 【B7 [※] ロック】	24-12-25BBorN, W/C≤55%	単位	m3	単位数量	35	単価	
名称・規格		条件	単位	数量	単価	金額	摘要	
コンクリート		無筋・鉄筋構造物, コンクリートポンプ車打設, 24-12-25(20)(高炉), 10m3以上100m3未満, 一般養生, 延長無し, 全ての	m3	35				
型枠		一般型枠, 鉄筋・無筋構造物	m2	60				
基礎砕石		17.5cmを超え20.0cm以下, 再生クラッシュラン 40~0, 全ての費用	m2	27				
コンクリート		無筋・鉄筋構造物, 人力打設, 18-8-40(高炉), 一般養生, 無し, 全ての費用	m3	3				
型枠		一般型枠, 均しコンクリート	m2	2				
足場工		手摺先行型枠組足場, 不要, 標準(1.0)	掛m2	50				単 37号
目地板		30m2未満, 瀝青繊維質目地板t=20	m2	1				
硬質塩化ビニル管(一般管) VP-65			m	8				
材料費 排水マット			m	18				
鉄筋工 加工・組立		加工・組立, 一般構造物, SD345 D13, 標準	t	0.75				単 38号
鉄筋工 加工・組立		加工・組立, 一般構造物, SD345 D16~D25, 標準	t	0.43				単 39号
合計								

1 次単価表

単価使用年月	2026.06
歩掛適用年月	2026.06
労務調整係数	1.000-00000 0.0 0

単 13号	2号L型擁壁	24-12-25BBorN, W/C≤55%	単位	m3	単位数量	7	単価	
名称・規格		条件	単位	数量	単価	金額	摘要	
コンクリート		無筋・鉄筋構造物, コンクリートポンプ車打設, 24-12-25(20)(高炉), 10m3以上100m3未満, 一般養生, 延長無し, 全ての	m3	7				
型枠		一般型枠, 鉄筋・無筋構造物	m2	13				
基礎砕石		17.5cmを超え20.0cm以下, 再生クラッシュラン 40~0, 全ての費用	m2	5				
コンクリート		無筋・鉄筋構造物, 人力打設, 18-8-40(高炉), 一般養生, 無し, 全ての費用	m3	1				
型枠		一般型枠, 均しコンクリート	m2	1				
目地板		30m2未満, 瀝青繊維質目地板t=20	m2	1				
硬質塩化ビニル管(一般管) VP-65			m	2				
材料費 排水マット			m	4				
鉄筋工 加工・組立		加工・組立, 一般構造物, SD345 D13, 標準	t	0.15				単 38号
鉄筋工 加工・組立		加工・組立, 一般構造物, SD345 D16~D25, 標準	t	0.07				単 39号
合計								
単価								円/m3

1次単価表

単価使用年月	2026.06
歩掛適用年月	2026.06
労務調整係数	1.000-00000 0.0 0

単 14号	2号U型側溝擁壁	18-8-40BBorN, W/C≦60%	単位	m3	単位数量	5	単価	
名称・規格		条件	単位	数量	単価	金額	摘要	
コンクリート		小型構造物,バックホウ(クレーン機能付)打設, 18-8-40(高炉), 一般養生, 全ての費用	m3	5				
型枠		一般型枠, 小型構造物	m2	23				
鉄筋工 加工・組立		加工・組立, 差筋および杭頭処理, SD345 D13, 標準	t	0.013				単 40号
基礎砕石		17.5cmを超え20.0cm以下, 再生クラッシュ 40~0, 全ての費用	m2	5				
蓋版		据付け, 無し, 蓋版(各種), 40を超え170kg/枚以下, 無し, 無し	枚	10				単 41号
	合計							
	単価							円/m3

1 次単価表

単価使用年月	2026.06
歩掛適用年月	2026.06
労務調整係数	1.000-00000 0.0 0

単 15号	3号U型側溝擁壁	18-8-40BBorN, W/C≦60%	単位	m3	単位数量	28	単価	
名称・規格		条件	単位	数量	単価	金額	摘要	
コンクリート		無筋・鉄筋構造物,バックホウ(クレーン機能付)打設,18-8-40(高炉),一般養生,全ての費用	m3	28				
型枠		一般型枠,鉄筋・無筋構造物	m2	71				
鉄筋工 加工・組立		加工・組立,差筋および杭頭処理,SD345 D13,標準	t	0.032				単 40号
基礎砕石		17.5cmを超え20.0cm以下,再生クラッシュ 40~0,全ての費用	m2	22				
蓋版		据付け,無し,蓋版(各種),40を超え170kg/枚以下,無し,無し	枚	22				単 41号
蓋版		据付け,無し,蓋版(各種),40kg/枚以下,無し,無し	枚	1				単 42号 暫定単価
合計								
単価								円/m3

1 次単価表

単価使用年月	2026.06
歩掛適用年月	2026.06
労務調整係数	1.000-00000 0.0 0

単 16号	張出擁壁	24-12-25BBorN, W/C≤55%	単位	m3	単位数量	36	単価	
名称・規格		条件	単位	数量	単価	金額	摘要	
コンクリート		無筋・鉄筋構造物, コンクリートポンプ車打設, 24-12-25(20)(高炉), 10m3以上100m3未満, 一般養生, 延長無し, 全ての	m3	36				
型枠		一般型枠, 鉄筋・無筋構造物	m2	99				
硬質塩化ビニル管(一般管) VP-65			m	10				
目地板		30m2未満, 瀝青繊維質目地板t=20	m2	4				
材料費 吸出防止材			枚	11				
足場工		単管傾斜足場, 不要, 標準(1.0)	掛m2	50				単 43号
支保工		ハイボルト支保, f<=40kN/m2[t<=120cm], 標準	空m3	30				単 44号
鉄筋工 加工・組立		加工・組立, 一般構造物, SD345 D13, 標準	t	0.82				単 38号
鉄筋工 加工・組立		加工・組立, 一般構造物, SD345 D16~D25, 標準	t	0.56				単 39号
裏込碎石		再生クラッシュラン 40~0, 全ての費用	m3	16				
コンクリート		無筋・鉄筋構造物, 人力打設, 18-8-40(高炉), 一般養生, 有り, 全ての費用	m3	2				
基礎碎石		17.5cmを超え20.0cm以下, 再生クラッシュラン 40~0, 全ての費用	m2	16				

1 次単価表

単価使用年月	2026.06
歩掛適用年月	2026.06
労務調整係数	1.000-00000 0.0 0

単 17号	もたれ式擁壁	18-8-40BBorN, W/C≦60%	単位	m3	単位数量	24	単価	
名称・規格		条件	単位	数量	単価	金額	摘要	
コンクリート		無筋・鉄筋構造物, バックホウ(クレーン機能付)打設, 18-8-40(高炉), 一般養生, 全ての費用	m3	24				
型枠		一般型枠, 鉄筋・無筋構造物	m2	120				
基礎砕石		17.5cmを超え20.0cm以下, 再生クラッシュラン 40~0, 全ての費用	m2	7				
目地板		30m2未満, 瀝青繊維質目地板t=20	m2	2				
硬質塩化ビニル管(一般管) VP-65			m	5				
材料費 吸出防止材			枚	3				
鉄筋工 加工・組立		加工・組立, 差筋および杭頭処理, SD345 D13, 標準	t	0.011				単 40号
裏込砕石		再生クラッシュラン 40~0, 全ての費用	m3	5				
コンクリート		無筋・鉄筋構造物, 人力打設, 18-8-40(高炉), 一般養生, 無し, 全ての費用	m3	1				
材料費 縞鋼板			kg	25				暫定単価
材料費 コンクリートアンカー			本	14				
蓋版		据付け, 無し, 蓋版(各種), 40を超え170kg/枚以下, 無し, 無し	枚	1				単 45号 暫定単価

1次単価表

単価使用年月	2026.06
歩掛適用年月	2026.06
労務調整係数	1.000-00000 0.0 0

単 17号	もたれ式擁壁	18-8-40BBorN, W/C≤60%	単位	m3	単位数量	24	単価	
名称・規格		条件	単位	数量	単価	金額	摘要	
	蓋版	据付け,無し,蓋版(各種),40を超え170kg/枚以下,無し,無し	枚	58				単 41号
	蓋版	据付け,無し,蓋版(各種),40kg/枚以下,無し,無し	枚	1				単 42号 暫定単価
	足場工	単管傾斜足場,不要,標準(1.0)	掛m2	120				単 43号
	合計							
	単価							円/m3

1次単価表

単価使用年月	2026.06
歩掛適用年月	2026.06
労務調整係数	1.000-00000 0.0 0

単 18号	床掘り	土質:土砂	単位	m3	単位数量	1	単価	
名称・規格		条件	単位	数量	単価	金額	摘要	
床掘り		土砂, 平均施工幅1m以上2m未満, 無し, 無し	m3	1				
合計								
単価							円/m3	

1次単価表

単価使用年月	2026.06
歩掛適用年月	2026.06
労務調整係数	1.000-00000 0.0 0

単 19号	埋戻し	土質:土砂	単位	m3	単位数量	1	単価	
名称・規格		条件	単位	数量	単価	金額	摘要	
埋戻し		最大埋戻幅1m未満	m3	1				
合計								
単価							円/m3	

1次単価表

単価使用年月	2026.06
歩掛適用年月	2026.06
労務調整係数	1.000-00000 0.0 0

単 20号	1号U型側溝	18-8-25(20)BBorN, W/C≤60%	単位	m	単位数量	6	単価	
名称・規格		条件	単位	数量	単価	金額	摘要	
コンクリート		小型構造物, 人力打設, 18-8-25(高炉), 一般養生, 有り, 全ての費用	m3	1				
型枠		一般型枠, 小型構造物	m2	13				
基礎砕石		12.5cmを超え17.5cm以下, 再生クラッシュ 40~0, 全ての費用	m2	4				
蓋版		据付け, 無し, 蓋版(各種), 40kg/枚以下, 無し, 無し	枚	6				単 46号 暫定単価
	合計							
	単価							円/m

1次単価表

単価使用年月	2026.06
歩掛適用年月	2026.06
労務調整係数	1.000-00000 0.0 0

単 21号	名称・規格	条件	単位	数量	単価	金額	摘要
プレキャストU型側溝 6号U型側溝	U型側溝規格:240		m			1	単 47号
	名称・規格	条件	単位	数量	単価	金額	摘要
U型側溝		据付け,無し,無し,鉄筋コンクリート型 J IS A 5372, 240 240×240×600,無し,無し,有り,再生クラッシュラン 40~0, 0.4	m	1			
	合計						
	単価						円/m

1次単価表

単価使用年月	2026.06
歩掛適用年月	2026.06
労務調整係数	1.000-00000 0.0 0

単 22号	名称・規格	条件	単位	数量	単価	金額	摘要
ガードレール Gr-C-2B			m			1	単 48号
	名称・規格	条件	単位	数量	単価	金額	摘要
防護柵設置工(ガードレール設置工)		コンクリート建込, Gr-C-2B 塗装品, 21m以上100m未満, 無, 無, 無, 加算無し	m	1			
	合計						
	単価						円/m

1次単価表

単価使用年月	2026.06
歩掛適用年月	2026.06
労務調整係数	1.000-00000 0.0 0

単 23号	円形型枠 【転落防止柵用】	柱下土抜きのみ	単位	箇所	単位数量	1	単価	
名称・規格		条件	単位	数量	単価	金額	摘要	
	円形空洞型枠 D100		m	0.2				
	合計							
	単価						円/箇所	

1次単価表

単価使用年月	2026.06
歩掛適用年月	2026.06
労務調整係数	1.000-00000 0.0 0

単 24号	取合舗装 (坂路)		単位	m2	単位数量	119	単価	
名称・規格		条件	単位	数量	単価	金額	摘要	
	表層 (歩道部)	1.4m以上, 50mm, 再生密粒度アスコン(13) , プライムコート PK-3, 全ての費用	m2	119				
	上層路盤 (歩道部)	100mm, 1層施工, 再生粒度調整碎石 R M-30, 全ての費用	m2	119				
	合計							
	単価						円/m2	

1 次単価表

単価使用年月	2026.06
歩掛適用年月	2026.06
労務調整係数	1.000-00000 0.0 0

単 25号	取合舗装（駐車場）		単位	m2	単位数量	157	単価	
	名称・規格	条件	単位	数量	単価	金額	摘要	
	表層(歩道部)	1.4m以上, 50mm, 再生密粒度アスコン(13), プライムコート PK-3, 全ての費用	m2	157				
	上層路盤(歩道部)	100mm, 1層施工, 再生粒度調整碎石 R M-30, 全ての費用	m2	157				
	合計							
	単価						円/m2	

1 次単価表

単価使用年月	2026.06
歩掛適用年月	2026.06
労務調整係数	1.000-00000 0.0 0

単 26号	白線		単位	m	単位数量	1	単価	
	名称・規格	条件	単位	数量	単価	金額	摘要	
	区画線設置	無し, 熔融式手動, 無し, 実線 15cm, 無し, 1.5mm, 無し, 無し, 含有量15~18%, 白, アスファルト舗装, 全ての費用	m	1			単 49号	
	合計							
	単価						円/m	

1次単価表

単価使用年月	2026.06
歩掛適用年月	2026.06
労務調整係数	1.000-00000 0.0 0

単 27号	車止め		単位	個	単位数量	1	単価	
名称・規格		条件	単位	数量	単価	金額	摘要	
車止めポスト設置		全ての費用	本	1				
合計								
単価							円/個	

1次単価表

単価使用年月	2026.06
歩掛適用年月	2026.06
労務調整係数	1.000-00000 0.0 0

単 28号	コンクリート構造物取壊し	構造物区分:無筋構造物, 工法区分: 機械施工	単位	m3	単位数量	1	単価	
名称・規格		条件	単位	数量	単価	金額	摘要	
構造物とりこわし		無筋構造物, 機械施工, 無し, 無し, 必要	m3	1				単 50号
合計								
単価							円/m3	

1次単価表

単価使用年月	2026.06
歩掛適用年月	2026.06
労務調整係数	1.000-00000 0.0 0

単 29号	舗装版切断	舗装版種別:アスファルト舗装版,アスファルト舗装版厚:15cm以下	単位	m	単位数量	1	単価	
名称・規格		条件	単位	数量	単価	金額	摘要	
舗装版切断		アスファルト舗装版, 15cm以下, 全ての費用	m	1				
合計								
単価							円/m	

1次単価表

単価使用年月	2026.06
歩掛適用年月	2026.06
労務調整係数	1.000-00000 0.0 0

単 30号	舗装版破碎	舗装版種別:アスファルト舗装版, 舗装版厚:4cm	単位	m2	単位数量	1	単価	
名称・規格		条件	単位	数量	単価	金額	摘要	
舗装版破碎		アスファルト舗装版, 無し, 必要, 15cm以下, 有り, 全ての費用	m2	1				
合計								
単価							円/m2	

1次単価表

単価使用年月	2026.06
歩掛適用年月	2026.06
労務調整係数	1.000-00000 0.0 0

単 31号	殻運搬	殻種別:コンクリート殻(無筋)	単位	m3	単位数量	1	単価	
名称・規格		条件	単位	数量	単価	金額	摘要	
殻運搬		コンクリート(無筋)構造物とりこわし,機械積込,無し,8.0km以下,全ての費用	m3	1				
合計								
単価							円/m3	

1次単価表

単価使用年月	2026.06
歩掛適用年月	2026.06
労務調整係数	1.000-00000 0.0 0

単 32号	殻運搬	殻種別:アスファルト殻	単位	m3	単位数量	1	単価	
名称・規格		条件	単位	数量	単価	金額	摘要	
殻運搬		舗装版破碎,機械(対策不要厚15cm超)又は必要,無し,10.0km以下,全ての費用	m3	1				
合計								
単価							円/m3	

1次単価表

単価使用年月	2026.06
歩掛適用年月	2026.06
労務調整係数	1.000-00000 0.0 0

単 33号	殻処分	殻種別:コンクリート殻(無筋)	単位	m3	単位数量	1	単価	
名称・規格		条件	単位	数量	単価	金額	摘要	
処分費(m3)			m3	1			単 51号	
合計								
単価							円/m3	

1次単価表

単価使用年月	2026.06
歩掛適用年月	2026.06
労務調整係数	1.000-00000 0.0 0

単 34号	殻処分	殻種別:アスファルト殻	単位	m3	単位数量	1	単価	
名称・規格		条件	単位	数量	単価	金額	摘要	
処分費(m3)			m3	1			単 52号	
合計								
単価							円/m3	

1 次単価表

単価使用年月	2026.06
歩掛適用年月	2026.06
労務調整係数	1.000-00000 0.0 0

単 35号	汚泥処理		単位	m3	単位数量	1	単価	
名称・規格		条件	単位	数量	単価	金額	摘要	
処分費(m3)			m3	1			単 53号	
合計								
単価							円/m3	

1 次単価表

単価使用年月	2026.06
歩掛適用年月	2026.06
労務調整係数	1.000-00000 0.0 0

単 36号	交通誘導警備員	A	単位	人日	単位数量	1	単価	
名称・規格		条件	単位	数量	単価	金額	摘要	
交通誘導警備員A			人日	1			単 54号	
合計								
単価							円/人日	

2次単価表

単価使用年月	2026.06
歩掛適用年月	2026.06
労務調整係数	1.000-00000 0.0 0

単 37号	足場工	手摺先行型枠組足場, 不要, 標準(1.0)	単位	掛m2	単位数量	100	単価	
名称・規格		条件	単位	数量	単価	金額	摘要	
	土木一般世話役		人	1.6				
	とび工		人	7				
	普通作業員		人	1.3				
	ラフテレンクレーン[油圧伸縮シブ型] 25t吊		日	1.4				
	諸雑費(率+まるめ)		式	1				
	合計							
	単価							円/掛m2

2次単価表

単価使用年月	2026.06
歩掛適用年月	2026.06
労務調整係数	1.000-00000 0.0 0

単 38号	鉄筋工 加工・組立	加工・組立, 一般構造物, SD345 D13, 標準	単位	t	単位数量	1	単価	
名称・規格		条件	単位	数量	単価	金額	摘要	
	鉄筋工 加工	SD345 D13, 標準	t	1				単 55号
	鉄筋工 組立	一般構造物, SD345 D13, 標準	t	1				単 56号
	合計							
	単価							円/t

2次単価表

単価使用年月	2026.06
歩掛適用年月	2026.06
労務調整係数	1.000-00000 0.0 0

単 39号	鉄筋工 加工・組立	加工・組立, 一般構造物, SD345 D16~D25, 標準	単位	t	単位数量	1	単価	
名称・規格		条件	単位	数量	単価	金額	摘要	
	鉄筋工 加工	SD345 D16~D25, 標準	t	1				単 57号
	鉄筋工 組立	一般構造物, SD345 D16~D25, 標準	t	1				単 58号
	合計							
	単価							円/t

2次単価表

単価使用年月	2026.06
歩掛適用年月	2026.06
労務調整係数	1.000-00000 0.0 0

単 40号	鉄筋工 加工・組立	加工・組立, 差筋および杭頭処理, SD345 D13, 標準	単位	t	単位数量	1	単価	
名称・規格		条件	単位	数量	単価	金額	摘要	
	鉄筋工 加工	SD345 D13, 標準	t	1				単 55号
	鉄筋工 組立	差筋および杭頭処理, SD345 D13	t	1				単 59号
	合計							
	単価							円/t

2次単価表

単価使用年月	2026.06
歩掛適用年月	2026.06
労務調整係数	1.000-00000 0.0 0

単 43号	足場工	単管傾斜足場, 不要, 標準(1.0)	単位	掛m2	単位数量	100	単価	
名称・規格		条件	単位	数量	単価	金額	摘要	
	土木一般世話役		人	1.5				
	とび工		人	4.5				
	普通作業員		人	2.7				
	ラフテレンクレーン[油圧伸縮シブ型] 25t吊		日	0.8				
	諸雑費(率+まるめ)		式	1				
	合計							
	単価						円/掛m2	

2次単価表

単価使用年月	2026.06
歩掛適用年月	2026.06
労務調整係数	1.000-00000 0.0 0

単 44号	支保工	ハ イ 標 ー ト 支 保, f<=40kN/m2 [t<=120 cm], 標準	単位	空m3	単位数量	100	単価	
名称・規格		条件	単位	数量	単価	金額	摘要	
	土木一般世話役		人	2.6				
	型わく工		人	4.7				
	とび工		人	2.2				
	普通作業員		人	5.1				
	トラックレン[油圧伸縮ゾブ型] 4.9t吊		日	0.5				
	諸雑費(率+まるめ)		式	1				
	合計							
	単価							円/空m3

2次単価表

単価使用年月	2026.06
歩掛適用年月	2026.06
労務調整係数	1.000-00000 0.0 0

単 47号	U型側溝	据付け,無し,無し,鉄筋コンクリートU型 J IS A 5372, 240 240×240×600,無し,無し,有り,再生クラッシュラン 40~0, 0.4	単位	m	単位数量	10	単価	
名称・規格		条件	単位	数量	単価	金額	摘要	
	U型側溝 昼間 L600 60kg以下 制約無		m	10				
	鉄筋コンクリートU形 240 240×240×600		個	16.5				
	再生クラッシュラン RC-40		m3	0.528				
	諸雑費(まるめ)		式	1				
	合計							
	単価						円/m	

2次単価表

単価使用年月	2026.06
歩掛適用年月	2026.06
労務調整係数	1.000-00000 0.0 0

単 48号	防護柵設置工(ガードレール設置工)	コンクリート建込, Gr-C-2B 塗装品, 21m以上100m未満, 無, 無, 無, 加算無し	単位	m	単位数量	1	単価	
名称・規格		条件	単位	数量	単価	金額	摘要	
	ガードレール設置工 CO建込用 Gr-C-2B 塗装		m	1				
	諸雑費(まるめ)		式	1				
	合計							
	単価						円/m	

2次単価表

単価使用年月	2026.06
歩掛適用年月	2026.06
労務調整係数	1.000-00000 0.0 0

単 49号	区画線設置	無し, 熔融式手動, 無し, 実線 15cm, 無し, 1.5mm, 無し, 無し, 含有量15~18%, 白, アスファルト舗装, 全ての費用	単位	m	単位数量	1,000	単価	
名称・規格		条件	単位	数量	単価	金額	摘要	
	区画線設置(熔融式) 昼間 豪雪無 実線15cm 制約無		m	1,000				
	トラフィックペイント 熔融型 3種1号 ビーズ 15~18 白		kg	570				
	ガラスビーズ 0.106~0.850mm		kg	25				
	接着用プライマー 区画線用		kg	25				
	軽油		L	40				
	諸雑費(率+まるめ)		式	1				
	合計							
	単価							円/m

2次単価表

単価使用年月	2026.06
歩掛適用年月	2026.06
労務調整係数	1.000-00000 0.0 0

単 50号	構造物とりこわし	無筋構造物, 機械施工, 無し, 無し, 必要	単位	m3	単位数量	1	単価	
名称・規格		条件	単位	数量	単価	金額	摘要	
	無筋構造物 昼間 機械施工 制約無		m3	1				
	諸雑費(まるめ)		式	1				
	合計							
	単価							円/m3

2次単価表

単価使用年月	2026.06
歩掛適用年月	2026.06
労務調整係数	1.000-00000 0.0 0

単 51号	処分費(m3)		単位	m3	単位数量	100	単価	
名称・規格		条件	単位	数量	単価	金額	摘要	
	処分費 コンクリート		m3	100				
	合計							
	単価							円/m3

2次単価表

単価使用年月	2026.06
歩掛適用年月	2026.06
労務調整係数	1.000-00000 0.0 0

単 52号	処分費(m3)		単位	m3	単位数量	100	単価	
名称・規格		条件	単位	数量	単価	金額	摘要	
	処分費 アスファルト		m3	100				
	合計							
	単価						円/m3	

2次単価表

単価使用年月	2026.06
歩掛適用年月	2026.06
労務調整係数	1.000-00000 0.0 0

単 53号	処分費(m3)		単位	m3	単位数量	100	単価	
名称・規格		条件	単位	数量	単価	金額	摘要	
	処分費 汚泥処理		m3	100				
	合計							
	単価						円/m3	

2次単価表

単価使用年月	2026.06
歩掛適用年月	2026.06
労務調整係数	1.000-00000 0.0 0

単 54号	交通誘導警備員A		単位	人日	単位数量		単価	
名称・規格		条件	単位	数量	単価	金額	摘要	
	交通誘導警備員A		人	1				
	諸雑費(まるめ)		式	1				
	合計							
	単価							円/人日

3次単価表

単価使用年月	2026.06
歩掛適用年月	2026.06
労務調整係数	1.000-00000 0.0 0

単 55号	鉄筋工 加工	SD345 D13, 標準	単位	t	単位数量	1	単価	
名称・規格		条件	単位	数量	単価	金額	摘要	
	土木一般世話役		人	0.2				
	鉄筋工		人	2.3				
	普通作業員		人	0.2				
	ラフテレンクレーン[油圧伸縮ジブ型] 25t吊		日	0.04				
	鉄筋コンクリート用棒鋼 SD345 D13		t	1.03				
	諸雑費(率+まるめ)		式	1				
	合計							
	単価							円/t

3次単価表

単価使用年月	2026.06
歩掛適用年月	2026.06
労務調整係数	1.000-00000 0.0 0

単 56号	鉄筋工 組立	一般構造物, SD345 D13, 標準	単位	t	単位数量	1	単価	
名称・規格		条件	単位	数量	単価	金額	摘要	
	土木一般世話役		人	0.5				
	鉄筋工		人	3.5				
	普通作業員		人	0.3				
	ラフテレンクレーン[油圧伸縮ジブ型] 25t吊		日	0.11				
	諸雑費(率+まるめ)		式	1				
	合計							
	単価							円/t

3次単価表

単価使用年月	2026.06
歩掛適用年月	2026.06
労務調整係数	1.000-00000 0.0 0

単 57号	鉄筋工 加工	SD345 D16~D25, 標準	単位	t	単位数量	1	単価	
名称・規格		条件	単位	数量	単価	金額	摘要	
	土木一般世話役		人	0.1				
	鉄筋工		人	1.7				
	普通作業員		人	0.2				
	ラフテレンクレーン[油圧伸縮ジブ型] 25t吊		日	0.04				
	鉄筋コンクリート用棒鋼 SD345 D16~25		t	1.03				
	諸雑費(率+まるめ)		式	1				
	合計							
	単価							円/t

3次単価表

単価使用年月	2026.06
歩掛適用年月	2026.06
労務調整係数	1.000-00000 0.0 0

単 58号	鉄筋工 組立	一般構造物, SD345 D16~D25, 標準	単位	t	単位数量	1	単価	
名称・規格		条件	単位	数量	単価	金額	摘要	
	土木一般世話役		人	0.4				
	鉄筋工		人	2.9				
	普通作業員		人	0.2				
	ラフテレンクレーン[油圧伸縮ジブ型] 25t吊		日	0.11				
	諸雑費(率+まるめ)		式	1				
	合計							
	単価							円/t

3次単価表

単価使用年月	2026.06
歩掛適用年月	2026.06
労務調整係数	1.000-00000 0.0 0

単 59号	鉄筋工 組立	差筋および杭頭処理, SD345 D13	単位	t	単位数量	1	単価	
名称・規格		条件	単位	数量	単価	金額	摘要	
	土木一般世話役		人	0.5				
	鉄筋工		人	3.3				
	普通作業員		人	0.3				
	諸雑費(率+まるめ)		式	1				
	合計							
	単価							円/t

機労材集計リスト（機械）

工事名	R 8 吉土 鳴門池田線 阿波・阿波元町 道路工事（企育）					
単価コード	名称	規格	単位	数量	金額	摘要
L001005006	ブルドーザ〔湿地〕	7t級	日	0.86	6,377	
L001010004	バックホウ(クローラ)〔標準・クレーン機能付き〕	山積0.8m3(平積0.6m3)2.9t吊	日	7.005	79,810	
L001010007	バックホウ(クローラ)〔標準〕	山積0.8m3(平積0.6m3)	日	4.235	43,204	
L001010011	バックホウ(クローラ)〔後方超小旋回型〕	山積0.28m3(平積0.2m3)	日	0.973	6,049	
L001010012	バックホウ(クローラ)後方超小旋回型	山積0.45m3(平積0.35m3)	日	1.141	8,225	
L001070001	振動ローラ(舗装用)〔ハンド・ガイド式〕	運転質量0.5～0.6t	日	2.04	3,242	
L001070002	振動ローラ(舗装用)〔ハンド・ガイド式〕	運転質量0.8～1.1t	日	1.422	2,829	
L001070011	振動ローラ(舗装用)〔搭乗・コンバインド式〕	運転質量3～4t	日	3.038	13,269	
L001071001	振動ローラ(土工用)フラット・シングル・ラム型	運転質量11～12t	日	0.37	4,370	
L001120001	トラッククレーン〔油圧伸縮シブ型〕	4.9t吊	日	0.149	5,639	
L001130006	ラフテレンクレーン〔油圧伸縮シブ型〕	25t吊	日	3.464	184,324	
L001180001	タンク 及びバラン	質量 60～80kg	日	1.17	760	
M000201100	小型バックホウ(クローラ型)〔後方超小旋回型〕	超低騒音型 排ガス型(第3次) 山積0.09m3	供用日	1.244	7,062	
M000202123	バックホウ(クローラ)〔後方超小旋回・超低騒音〕	排出ガス対策型(2014年規制) 山積0.45m3	供用日	0.308	5,590	
M000202128	バックホウ(クローラ)〔後方超小旋回・超低騒音〕	クレーン付2014年 山積0.45m3吊2.9t	供用日	0.78	16,302	
M000301005	タンクトラック〔オンロード・ティール〕	10t積級	供用日	0.342	7,117	
M000903010	コンクリートポンプ車〔トラック架装・フォーム式〕	圧送能力 90～110m3/h	供用日	1.876	99,045	

数 量 総 括 表

工事区分 (レベル1)	工 種 (レベル2)	種 別 (レベル3)	細 別 (レベル4)	規 格 (レベル5)	単 位	数 量	摘 要
		もたれ式擁壁		平均高 H=3.47m	m	30.5	上部側溝のみ(L=26.28m)
			コンクリート	$\sigma_{ck} \geq 18\text{N/mm}^2$	m ³	24	上部側溝のみ分 9.7m ³ 含む
			型枠	無筋構造物	m ²	120	上部側溝のみ分 78.8m ² 含む
			基礎碎石	RC-40 t=200	m ²	7	
			足場工	単管傾斜	掛m ²	120	
			目地材	瀝青繊維質t=20	m ²	2	
			水抜きパイプ	VP65	m	5	
			吸出防止材	300×300×20	枚	3	
			差し筋	SD345 D13	kg	11	
			裏込碎石	RC-40	m ³	5	
			間詰コンクリート	$\sigma_{ck} \geq 18\text{N/mm}^2$	m ³	1	
			縞鋼板	3.2mm×500×1829	kg	25	
			コンクリートアンカー	M10×60mm	本	14	
			鋼製蓋板700x500	T-25 ボルト固定式	組	1	受枠529x820x81 参考重量：52.6kg/セット
			蓋板	C1-B300	枚	58	
			鋼製蓋板300x1000	T-6 横断用細目 ボルト固定式		1	995x400x44 受枠L60x60x6 30.8kg/組
		1号重力式擁壁		平均高 H=1.4m	m	10.2	
			コンクリート	$\sigma_{ck} \geq 18\text{N/mm}^2$	m ³	11	
			平均高		m	1.4	
			型枠	小型構造物	m ²	30	
			基礎碎石	RC-40 t=200	m ²	13	
			目地材	瀝青繊維質t=10	m ²	1	
			水抜きパイプ	VP65	m	4	
			吸出防止材	300×300×20	枚	6	

数 量 総 括 表

工事区分 (レベル1)	工 種 (レベル2)	種 別 (レベル3)	細 別 (レベル4)	規 格 (レベル5)	単 位	数 量	摘 要
		1号L型擁壁	Aブロック		m	7.7	
			コンクリート	$\sigma_{ck} \geq 24\text{N/mm}^2$	m ³	15	
			平均高		m	3.5	
			型枠	鉄筋構造物	m ²	53	
			基礎碎石	RC-40 t=200	m ²	17	
			均しコンクリート	$\sigma_{ck} \geq 18\text{N/mm}^2$	m ³	2	
			均し型枠		m ²	2	
			足場工	枠組	掛m ²	60	
			目地材	瀝青繊維質t=20	m ²	2	
			水抜きパイプ	VP65	m	3	
			排水マット		m	10	
			鉄筋	SD345 D13	t	0.59	
				SD345 D16~25	t	0.38	
			Bブロック		m	9.8	
			コンクリート	$\sigma_{ck} \geq 24\text{N/mm}^2$	m ³	35	
			平均高		m	3.0	2.96m
			型枠	鉄筋構造物	m ²	60	
			基礎碎石	RC-40 t=200	m ²	27	
			均しコンクリート	$\sigma_{ck} \geq 18\text{N/mm}^2$	m ³	3	
			均し型枠		m ²	2	
			足場工	枠組	掛m ²	50	
			目地材	瀝青繊維質t=20	m ²	1	
			水抜きパイプ	VP65	m	8	
			排水マット		m	18	
			鉄筋	SD345 D13	t	0.75	
				SD345 D16~25	t	0.43	

数 量 総 括 表

工事区分 (レベル1)	工 種 (レベル2)	種 別 (レベル3)	細 別 (レベル4)	規 格 (レベル5)	単 位	数 量	摘 要
	防護柵工						
		防止柵工	ガードレール	Gr-C-2B	m	30	
			円形型枠	柱ボルト抜きのみ(φ100程度)	箇所	19	(54÷3)+1 19箇所(コンクリート基礎用 L=200)
	舗装工						
		取合舗装(坂路)					
			表層	再生密粒度アスコン	m ²	119	t=5cm
			路盤	再生粒調砕石RM-30	m ²	119	t=10cm
		取合舗装(駐車場)					
			表層	再生密粒度アスコン	m ²	157	t=5cm
			路盤	再生粒調砕石RM-30	m ²	157	t=10cm
	取合工						
		取合工			箇所	8	
			白線・実線・W=15cm		m	8.5	1箇所当たり
			車止め	コンクリート製	個	2	
	構造物撤去工						
		構造物取壊し工					
			コンクリート構造物取壊し	無筋	m ³	3	
			アスファルト舗装破碎	t=40	m ²	117	
			コンクリート殻運搬処理	無筋構造物	m ³	3	
			アスファルト殻運搬処理		m ³	5	
			Asカッター切断		m	69	
			汚泥処理		m ³	0.2	
	仮設工						
		交通管理工					
			交通誘導警備員	A	人日	100	

道路土工

測 点	点 間 距 離	右側 路体盛土(W<2.5m)			右側 路体盛土(2.5≤W<4.0m)			右側 路体盛土(4.0≤W)			右側 路床盛土(4.0≤W)		
		断 面	平 均	数 量	断 面	平 均	数 量	断 面	平 均	数 量	断 面	平 均	数 量
NO. 2+10.0		0.0	-	-		-	-		-	-		-	-
NO. 2+11.583	1.583m	1.2	0.60	0.9	0.0						0.0		
NO. 2+15.5	3.917m	0.0	0.60	2.4	2.3	1.15	4.5	0.0			1.4	0.70	2.7
NO. 3	4.500m	0.0	0.00	0.0	0.0	1.15	5.2	6.2	3.10	14.0	5.9	3.65	16.4
NO. 3+10.7	10.700m	2.4	1.20	12.8	1.7	0.85	9.1	0.7	3.45	36.9	6.0	5.95	63.7
NO. 3+10.7	0.000m	2.4			1.7			0.5			5.7	5.85	0.0
NO. 4	9.300m	1.0	1.70	15.8	0.0	0.85	7.9	0.0	0.25	2.3	0.4	3.05	28.4
NO. 4+5.8	5.800m	0.9	0.95	5.5	0.3	0.15	0.9				0.0	0.20	1.2
NO. 4+5.8	0.000m	1.8			1.0								
NO. 4+10.0	4.200m	1.6	1.70	7.1	1.8	1.40	5.9						
NO. 5	10.000m	0.1	0.85	8.5	1.8	1.80	18.0						
NO. 5+10	10.000m	0.03	0.07	0.7	1.9	1.85	18.5						
NO. 5+14.7	4.700m	0.03	0.03	0.1	1.9	1.90	8.9						
NO. 5+16.28	1.580m	0.0	0.02	0.0	0.0	0.95	1.5						
合 計	66.280m			53.8			80.4			53.2			112.4

道路擁壁作業土工

測 点	点 間 距 離	右側 床掘			右側 埋戻(W<1.0m)			右側 埋戻(1.0m≤W<4.0m)			断 面	平 均	数 量
		断 面	平 均	数 量	断 面	平 均	数 量	断 面	平 均	数 量			
NO. 3+0.9		1.1	-	-	0.0	-	-		-	-		-	-
NO. 3+10.7	9.800m	1.1	1.10	10.8	0.0	0.00	0.0						
NO. 4	9.300m	2.2	1.65	15.3	0.4	0.20	1.9						
NO. 4+5.8	5.800m	2.9	2.55	14.8	0.3	0.35	2.0						
NO. 4+5.8	0.000m	3.8			0.0			1.0					
NO. 4+10.0	4.200m	1.6	2.70	11.3	0.4	0.20	0.8	0.0	0.50	2.1			
NO. 5		1.6	1.60	0.0	0.4	0.40	0.0	0.0	0.00	0.0			
NO. 5+10		1.8	1.70	0.0	0.3	0.35	0.0						
NO. 5+14.7		1.8	1.80	0.0	0.3	0.30	0.0						
NO. 5+16.28		1.2	1.50	0.0	0.0	0.15	0.0						
合 計	29.100m			52.2			4.7			2.1			0.0

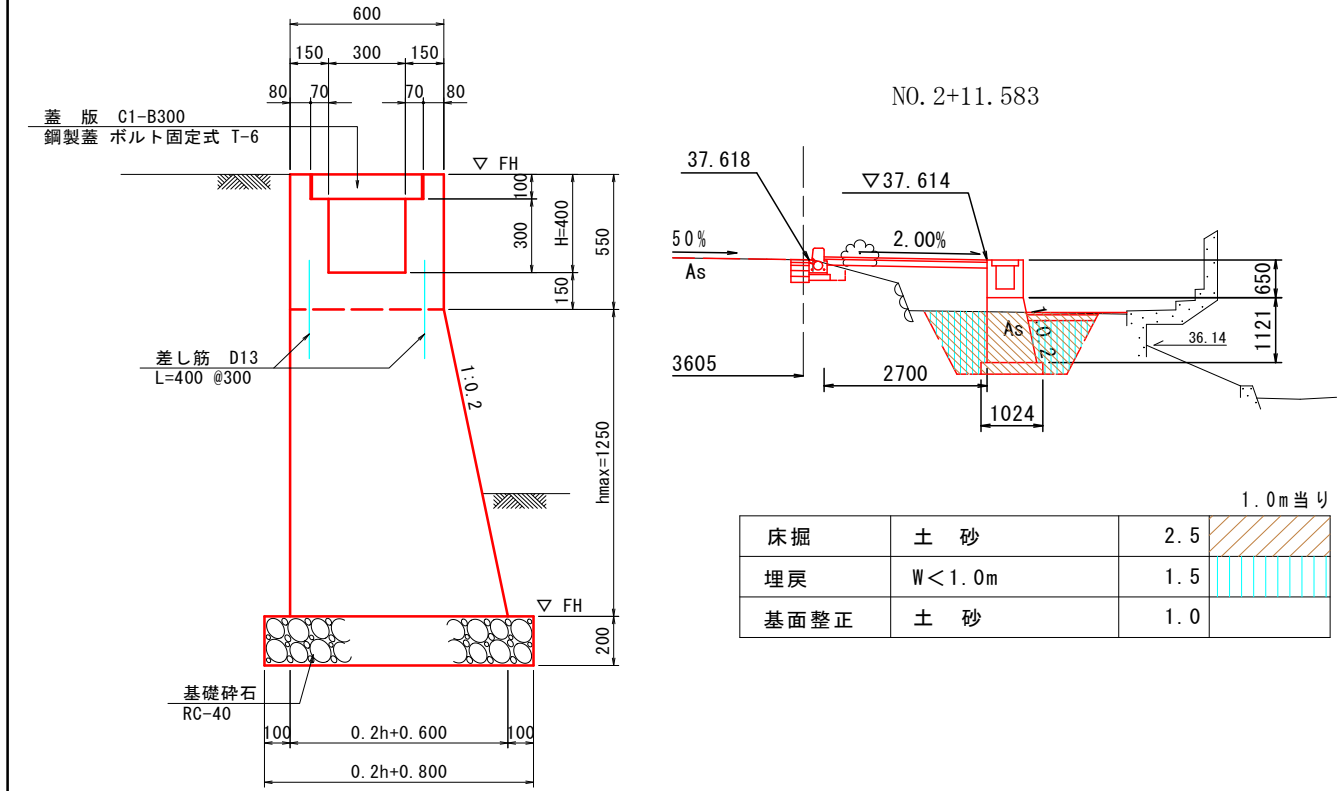
坂路擁壁作業土工

測 点	点 間 距 離	右側 床掘			右側 埋戻(W<1.0m)			右側 埋戻(1.0m≤W<4.0m)			断 面	平 均	数 量
		断 面	平 均	数 量	断 面	平 均	数 量	断 面	平 均	数 量			
NO. 2+14.9	0.000m	7.7	-	-	0.0	-	-	4.9	-	-		-	-
NO. 2+15.5	0.600m	7.7	7.70	4.6	0.0	0.00	0.0	4.9	4.90	2.9			
NO. 2+17.112	1.612m	7.7	7.70	12.4	0.0	0.00	0.0	4.9	4.90	7.9			
NO. 2+17.112	0.000m	8.2			0.0			7.0					
NO. 3	2.888m	8.2	8.20	23.7	0.0	0.00	0.0	7.0	7.00	20.2			
NO. 3+10.7	10.700m	7.0	7.60	81.3	0.0	0.00	0.0	4.5	5.75	61.5			
NO. 3+10.7	0.000m	2.2			0.8								
NO. 4	9.300m	1.4	1.80	16.7	0.7	0.75	7.0						
NO. 4+0.9	0.900m	1.4	1.40	1.3	0.7	0.70	0.6						
合 計	26.000m			140.0			7.6			92.5			0.0

排水作業土工

測 点	点 間 距 離	右側 床掘			右側 埋戻(W<1.0m)			右側 埋戻(1.0≦W<4.0m)			断 面	平 均	数 量
		断 面	平 均	数 量	断 面	平 均	数 量	断 面	平 均	数 量			
NO. 1+10		1.0	-	-	0.7	-	-						
NO. 2		1.0	1.00	0.0	0.7	0.70	0.0						
NO. 2+4.683		0.8	0.90	0.0	0.5	0.60	0.0	0.00	0.00	0.0			
NO. 2+10.0		0.8	0.80	0.0	0.5	0.50	0.0	0.00	0.00	0.0			
NO. 2+10.0	0.000m	0.8	0.80	0.0	0.5	0.50	0.0	0.00	0.00	0.0			
NO. 2+11.583	1.583m	2.5	1.65	2.6	0.0	0.25	0.4	1.50	0.75	1.2			
NO. 2+15.5	3.917m	2.5	2.50	9.8	0.0	0.00	0.0	1.50	1.50	5.9			
NO. 5+16.28		1.2	-	-	0.8	-	-						
NO. 6		1.2	1.20	0.0	0.8	0.80	0.0						
NO. 6+8.5		1.1	1.15	0.0	0.7	0.75	0.0						
NO. 6+9.44		1.1	1.10	0.0	0.7	0.70	0.0						
合 計	5.500m			12.4			0.4			7.1			0.0

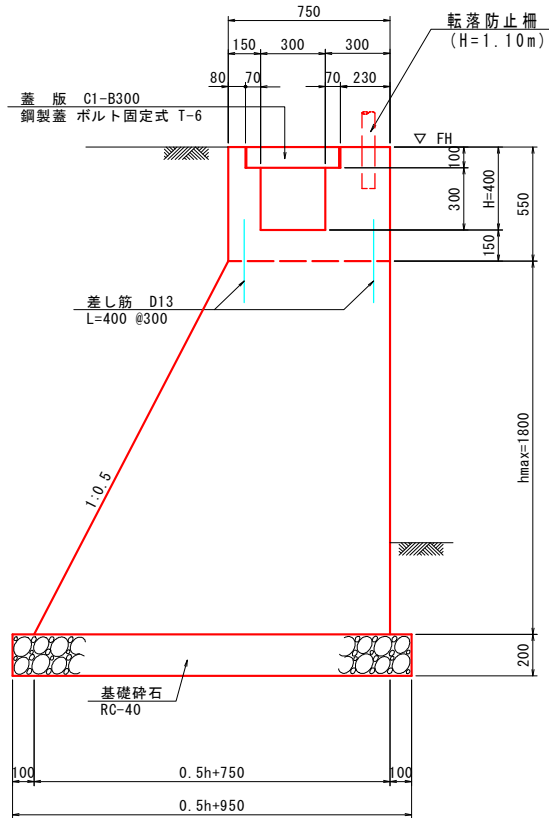
2号U型側溝擁壁



1.0m当り			
床掘	土砂	2.5	
埋戻	W < 1.0m	1.5	
基面整正	土砂	1.0	

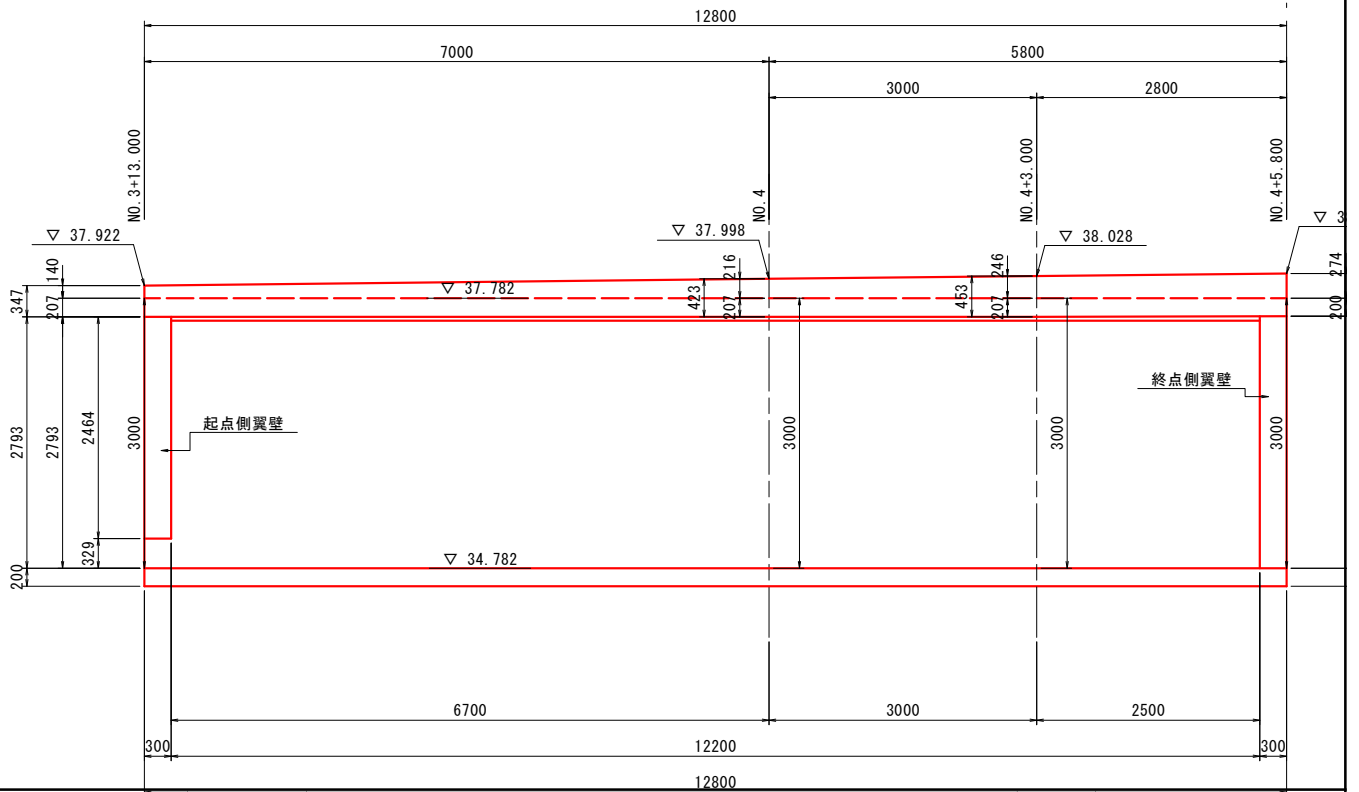
名称	規格	算式	単位	数量
2号U型側溝擁壁		NO. 2 +10.000 ~ NO. 2 +14.900	m	4.900
	平均 h	$\frac{1}{2} \times (1.208+1.221) \times 1.583 + \frac{1}{2} \times (1.221+1.250) \times 3.317 \div (1.583+3.317)$	m	1.229
コンクリート		$\{2 \times (0.150 \times 0.300 + 0.080 \times 0.100) + 0.600 \times 0.150\} \times 4.9$	m ³	0.960
		$1/2 \times (2 \times 0.600 + 0.2 \times 1.229) \times 1.229 \times 4.900$	m ³	4.353
間詰コンクリート		$1/2 \times (0.550 + 1.330) \times 0.156 \times 0.435$ ※間詰コン：坂路擁壁詳細図参照	m ³	0.064
型枠		$4 \times 0.550 \times 4.9$	m ²	10.780
		$\{\sqrt{(1+0.2^2)} + 1.0\} \times 1.229 \times 4.9$	m ²	12.163
	間詰コン	$1/2 \times (0.550 + 1.330) \times 0.170$	m ²	0.160
差し筋	D13	4.900 / 0.300 × 0.400 × 2 × 0.995	kg	13.001
基礎碎石		$(0.2 \times 1.229 + 0.800) \times 4.9$	m ²	5.124
蓋板	C1-B300		枚	10.000
作業土工				
基面整正		4.900 × 1.000	m ²	4.900

3号U型側溝擁壁



名称	規格	算式	単位	数量
3号U型側溝擁壁		NO. 3 +0.900 ~ NO. 3 +13.000	m	12.100
	平均 h	$\{1/2 \times (1.670 + 1.776) \times 9.800 + 1/2 \times (1.776 + 1.800) \times 2.300\} / (9.800 + 2.300)$	m	1.735
コンクリート		$\{(0.080 + 0.230) \times 0.100 + (0.150 + 0.300) \times 0.300 + 0.750 \times 0.150\} \times 12.1$	m ³	3.370
		$1/2 \times (2 \times 0.750 + 0.5 \times 1.735) \times 1.735 \times 12.1$	m ³	24.851
	鋼製蓋板増加分	0.007×1.0	m ³	0.007
				28.228
型枠		$4 \times 0.550 \times 12.1$	m ²	26.620
		$\{\sqrt{(1 + 0.5^2)} + 1.0\} \times 1.735 \times 12.1$	m ²	44.465
			m ²	71.085
差し筋	D13	12.100 / $0.300 \times 0.400 \times 2 \times 0.995$	kg	32.105
基礎碎石		$(0.5 \times 1.735 + 0.950) \times 12.1$	m ²	21.992
蓋板	C1-B300		枚	22.000
鋼製蓋			枚	1.000
基面整正			m ²	21.992

張出擁壁

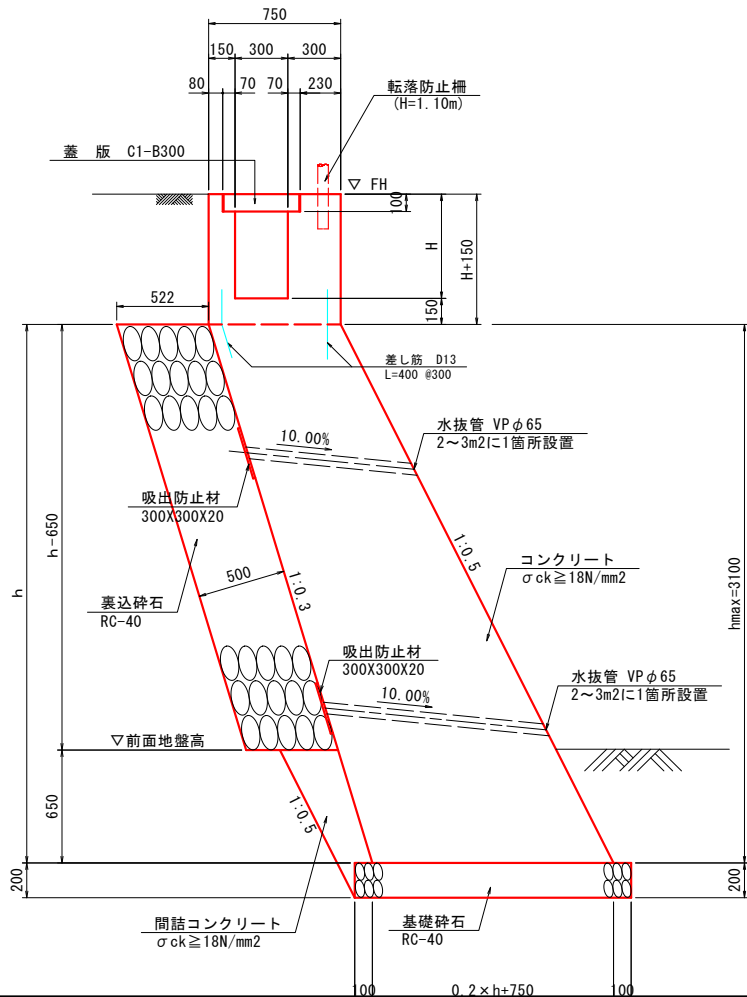


名称	規格	算式	単位	数量	
張出擁壁					
		NO. 3+13.0~NO. 4+5.8	m	12.800	
コンクリート	擁壁	$1/2 \times (0.450+1.050) \times 3.000 \times 12.800$	m ³	28.800	
	床版	$1/2 \times 0.125 \times 0.250 \times 12.800$	m ³	0.200	
	床版	$1/2 \times (0.250+0.207) \times (1.010+0.200) \times 10.000$	m ³	2.765	
	床版	$1/2 \times \{1/2 \times (0.250+0.207) \times (1.010+0.200) + 1/2 \times (0.250+0.200) \times (1.210+0.200)\} \times 2.800$	m ³	0.831	
	ハンチ	$1/2 \times 0.250 \times 0.227 \times 12.800$	m ³	0.363	
	地覆	$1/2 \times (0.140+0.216) \times 7.000 \times 0.200$	m ³	0.249	
	地覆	$1/2 \times (0.216+0.246) \times 3.000 \times 0.200$	m ³	0.139	
	地覆	$1/2 \times (0.246+0.274) \times 2.800 \times 0.200$	m ³	0.146	
	翼壁	$\{1/2 \times 0.961 \times 0.034 + 1/2 \times (0.961+1.099) \times 0.233 + 1/2 \times 1.099 \times 2.197\} \times 0.300$	m ³	0.439	
	翼壁	$\{1/2 \times 1.125 \times 0.040 + 1/2 \times (1.125+1.263) \times 0.233 + 1/2 \times 1.263 \times 2.526\} \times 0.300$	m ³	0.569	
	間詰	$1/2 \times (0.15+0.15) \times 12.800$	m ³	1.920	36.421
目地材		$1/10 \times 36.421$	m	3.642	
水抜きパイプ		$1/3 \times 28.800$	m	9.600	
吸出防止材		$1/3 \times 32.741$	m	10.9	

張出擁壁

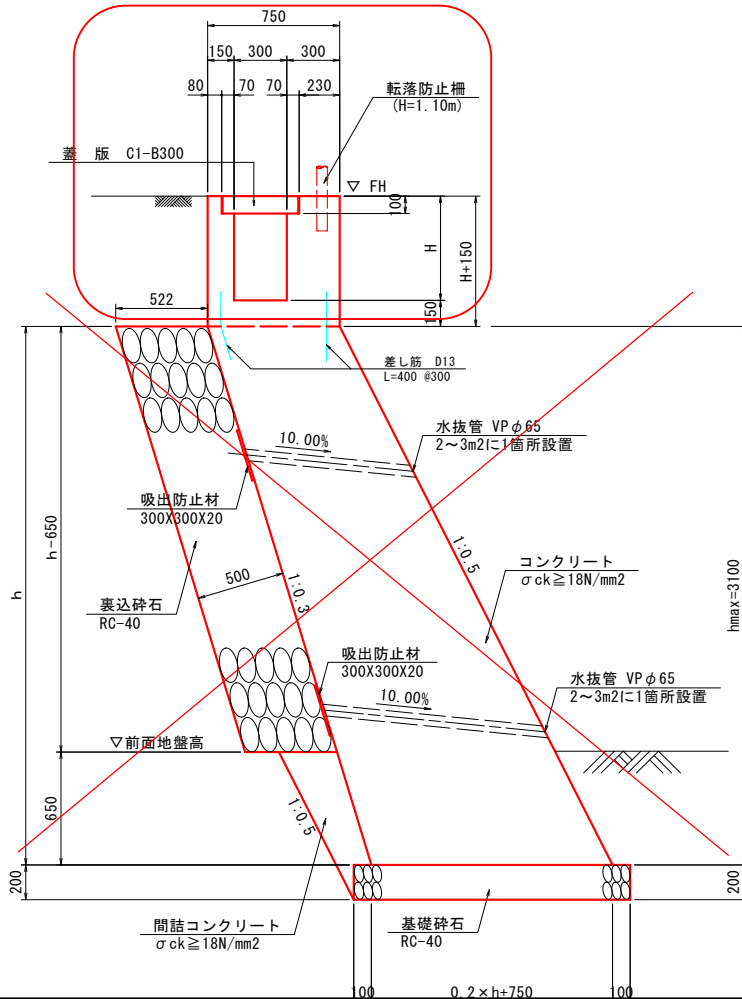
名称	規格	算式	単位	数量	
張出擁壁					
型枠	擁壁	$1/2 \times (0.450+1.050) \times 3.000 \times 2$	m ²	4.500	
	擁壁	$0.368 \times 0.300 + (0.270+2.825) \times (9.700+2.500)$	m ²	37.869	
	擁壁	$\sqrt{(1+0.3^2)} \times 2.450 \times 12.800$	m ²	32.741	
	床版	$1/2 \times 0.125 \times 0.250 + 1/2 \times (0.250+0.207) \times (1.010+0.200) + 1/2 \times 0.250 \times 0.227 + 0.200 \times 0.140$	m ²	0.348	
	床版	$1/2 \times 0.125 \times 0.250 + 1/2 \times (0.250+0.200) \times (1.210+0.200) + 1/2 \times 0.250 \times 0.227 + 0.200 \times 0.274$	m ²	0.416	
	床版	$1/2 \times 0.961 \times 9.700 + 1/2 \times (0.961+1.161) \times 2.500$	m ²	7.313	
	地覆	$1/2 \times (0.140+0.216) \times 7.000 + 1/2 \times (0.347+0.423) \times 7.000$	m ²	3.941	
	地覆	$1/2 \times (0.216+0.246) \times 3.000 + 1/2 \times (0.423+0.453) \times 3.000$	m ²	2.007	
	地覆	$1/2 \times (0.246+0.274) \times 2.800 + 1/2 \times (0.453+0.474) \times 2.800$	m ²	2.026	
	翼壁	$\{1/2 \times 0.961 \times 0.034 + 1/2 \times (0.961+1.099) \times 0.233 + 1/2 \times 1.099 \times 2.197\} \times 2 + 0.300 \times 2.464$	m ²	3.666	
	翼壁	$\{1/2 \times 1.125 \times 0.040 + 1/2 \times (1.125+1.263) \times 0.233 + 1/2 \times 1.263 \times 2.526\} \times 2 + 0.300 \times 2.799$	m ²	4.631	99.458
足場工		$1/2 \times (3.140+3.274) \times 12.800 \times \sqrt{(1+0.5^2)}$	掛m ²		45.895
支保工		$\{1/2 \times 0.961 \times 0.034 + 1/2 \times (0.961+1.099) \times 0.233 + 1/2 \times 1.099 \times 2.197\} \times 9.700$	空m ³	14.197	
		$1/2 \times \{1/2 \times 0.961 \times 0.034 + 1/2 \times (0.961+1.099) \times 0.233 + 1/2 \times 1.099 \times 2.197 + 1/2 \times 1.125 \times 0.040 + 1/2 \times (1.125+1.263) \times 0.233 + 1/2 \times 1.263 \times 2.526\} \times 12.200$	空m ³	20.493	34.690
鉄筋	D13	配筋図参照	kg		820
	D16	〃	kg		560
裏込碎石		断面計算書参照	m ³		16.100
間詰コンクリート		〃	m ³		2.100
基礎碎石		1.250×12.800	m ²		16.000
基面整正		=基礎碎石	m ²		16.000

もたれ式擁壁



名称	規格	算式	単位	数量
もたれ式擁壁				
コンクリート		$(H+0.150) \times 0.750 - 2 \times 0.070 \times 0.100 - H \times 0.300 + 1/2 \times (0.750 + 0.2h + 0.750) \times h$ $= 0.45H + 0.1h^2 + 0.75h + 0.099$	m ³	
型枠		$4 \times (H+0.150) + \sqrt{1+0.3^2} \times (h-0.650) + \sqrt{1+0.5^2} \times h$ $= 4H + 2.162h - 0.079$	m ²	
足場工		$H + 0.150 + \sqrt{1+0.5^2} \times h$ $= H + 1.118h + 0.150$	掛m ²	
吸出防止材		$\sqrt{1+0.3^2} \times (h-0.650) \times (1/3) = 0.348h - 0.226$	枚	
裏込砕石		断面計算書参照	m ³	4.500
間詰コンクリート		〃	m ³	1.100
基礎砕石		$0.2h + 0.950$	m ²	
蓋板	C1-B300		枚	58.00
鋼製蓋板			m ²	1.000
基面整正		=基礎砕石	m ²	

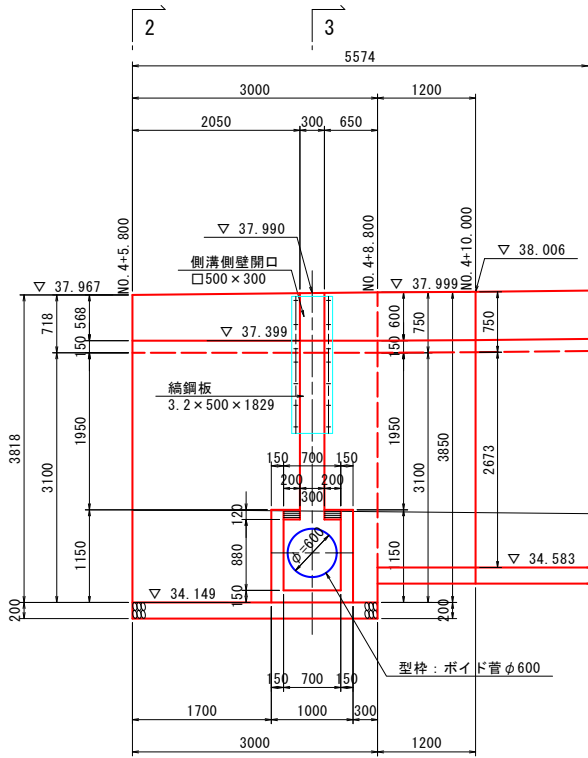
もたれ式擁壁(側溝のみ)



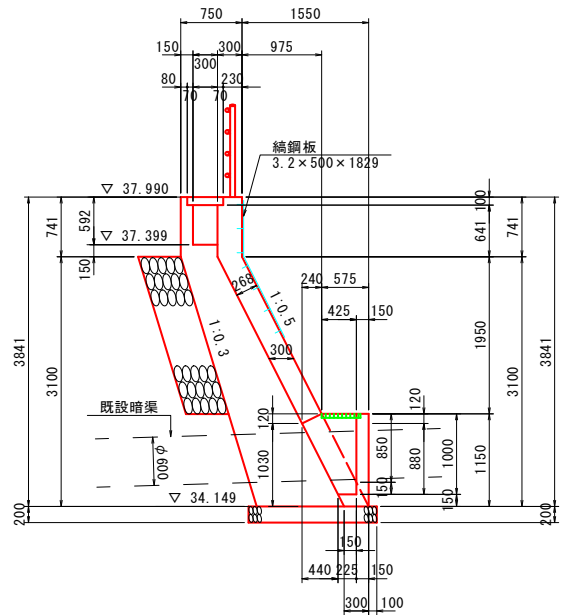
名称	規格	算式	単位	数量
もたれ式擁壁(側溝のみ)	No.4+10~No.5+16.280		m	26.280
コンクリート	=0.45H+0.099			
	=0.45×0.6+0.099		m ³	0.369
型枠	4×(H+0.150)			
	=4×(0.6+0.15)		m ²	3.000
蓋板	C1-B300		枚	

もたれ式擁壁縦水路

正面図



側面図 (3-3)



※施工時に既設管の構造を確認し適宜調整すること

名 称	規 2 格	3	算 式	単 位	数 量
もたれ式擁壁縦水路					
コンクリート控除			$(-0.300) \times \{0.230 \times 0.100 + 0.300 \times (0.641 + 3.100)\}$	m ³	-0.344
			$(-2) \times 0.200 \times (0.300 \times 1.150 - 1/2 \times 0.300 \times 0.120)$	m ³	-0.131
					-0.475
型枠追加			$2 \times \{0.230 \times 0.100 + 0.300 \times (0.641 + 3.100)\}$	m ²	2.291
			$2 \times 0.268 \times 0.200$	m ²	0.107
					2.398
集水柵部					
コンクリート			$1/2 \times 0.575 \times 1.150 \times 0.150 \times 2$	m ³	0.099
			$0.150 \times 1.150 \times 0.700$	m ³	0.121
			$1/2 \times (0.150 + 0.225) \times 0.150 \times 0.700$	m ³	0.020
			$-(0.700 \times 0.081 \times 0.075 + 2 \times 0.500 \times 0.081 \times 0.060)$	m ³	-0.009
					0.231
型 枠			$1/2 \times 0.575 \times 1.150 \times 2$	m ²	0.661
			$1/2 \times 0.425 \times 0.850 \times 2$	m ²	0.361
			$1.150 \times 1.000 + 1.150 \times 0.700$	m ²	1.955
					2.977
縞鋼板			$3.2 \times 0.500 \times 1.829$ (3.2×0.914×1.829→44.8kg/枚)	kg	24.508
コンクリートアンカー			M10×60mm	本	14.000
鋼製蓋板				枚	1.000
基礎碎石			擁壁本体に含む	m ²	

もたれ式擁壁

測 点	点 間 離	コンクリート			型枠			基礎砕石			足場工			変数	
		=0.45H+0.1h ² +0.75h+0.099			=4H+2.162h-0.079			0.2h+0.950			=H+1.118h+0.150			H	h
		断 面	平 均	数 量	断 面	平 均	数 量	断 面	平 均	数 量	断 面	平 均	数 量		
NO. 4+5.8		3.641	-	-	8.895	-	-	1.570	-	-	4.184	-	-	0.568	3.100
NO. 4+8.8	3.000m	3.655	3.65	11.0	9.023	8.96	26.9	1.570	1.57	4.7	4.216	4.20	12.6	0.600	3.100
NO. 4+8.8	0.000m	3.079	3.37	0.0	8.085	8.55	0.0	1.483	1.53	0.0	3.731	3.97	0.0	0.600	2.666
NO. 4+10.0	1.200m	3.088	3.08	3.7	8.100	8.09	9.7	1.485	1.48	1.8	3.738	3.73	4.5	0.600	2.673
NO. 4+10.0	0.000m	0.369	0.00	0.0	3.000	0.00	0.0				3.738	0.00	0.0	0.600	2.673
NO. 5	10.000m	0.369	0.37	3.7	3.000	3.00	30.0				3.859	3.80	38.0	0.600	2.781
NO. 5+10.0	10.000m	0.369	0.37	3.7	3.000	3.00	30.0				3.990	3.92	39.2	0.600	2.898
NO. 5+14.7	4.700m	0.369	0.37	1.7	3.000	3.00	14.1				4.072	4.03	18.9	0.600	2.971
NO. 5+16.28	1.580m	0.369	0.37	0.6	3.000	3.00	4.7				4.072	4.07	6.4	0.600	0.000
			は側溝のみ			は側溝のみ						は側溝のみ			
			9.70			78.80						102.50			
縦水路控除				-0.5											
縦水路追加				0.2			5.4						0.0		
鋼製蓋板増加分															
1m															
0.007×1.000=0.007				0.0											
合 計	30.480m			24.2			120.8			6.5			119.6		

目地材 =コンクリート/10 = 2.4

水抜きパイプ=コンクリート/3 = 4.9

差し筋=L/0.300×2×0.400×0.995= 11.1

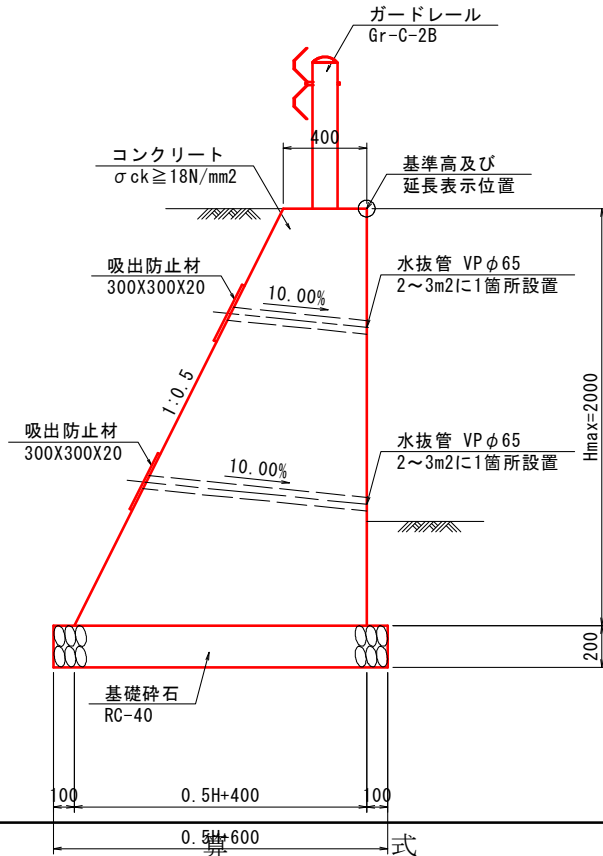
もたれ式擁壁

測 点	点 間 離	吸出防止材												変数	
		=0.348h-0.226												H	h
		断 面	平 均	数 量	断 面	平 均	数 量	断 面	平 均	数 量	断 面	平 均	数 量		
NO. 4+5.8		0.853	-	-		-	-		-	-		-	-	0.568	3.100
NO. 4+8.8	3.000m	0.853	0.85	2.6										0.600	3.100
NO. 4+8.8	0.000m	0.702	0.78	0.0										0.600	2.666
NO. 4+10.0	1.200m	0.704	0.70	0.8										0.600	2.673
NO. 5		0.742	0.72	0.0										0.600	2.781
NO. 5+10.0		0.783	0.76	0.0										0.600	2.898
NO. 5+14.7		0.808	0.80	0.0										0.600	2.971
NO. 5+16.28		-0.226	0.29	0.0										0.600	0.000
合 計	4.200m			3.4			0.0			0.0			0.0		

張出擁壁+もたれ式擁壁

測 点	点 間 距 離	裏込碎石			間詰コンクリート			断面	平均	数量	断面	平均	数量
		断 面	平 均	数 量	断 面	平 均	数 量						
NO. 3+13.0	0.000m	1.24	-	-	0.17	-	-					-	-
NO. 4	7.000m	1.24	1.24	8.7	0.17	0.17	1.2						
NO. 4+5.8	5.800m	1.30	1.27	7.4	0.14	0.16	0.9						
小計				16.1			2.1						
NO. 4+5.8	0.000m	1.02	0.51	0.0	0.37	0.19	0.0						
NO. 4+10.0	4.200m	1.13	1.08	4.5	0.17	0.27	1.1						
NO. 5		1.13	1.13	0.0	0.17	0.17	0.0						
NO. 5+10.0		1.25	1.19	0.0	0.14	0.16	0.0						
NO. 5+14.7		1.25	1.25	0.0	0.14	0.14	0.0						
NO. 5+16.28		0.00	0.63	0.0	0.00	0.07	0.0						
NO. 小計				4.5			1.1						
合 計	17.000m			20.6			3.2			0.0			0.0

1号重力式擁壁



名称	規格	式	単位	数量
1号重力式擁壁				
コンクリート		$\frac{1}{2} \times (0.400 + 0.5 \times H + 0.400) \times H$ $= 0.250H^2 + 0.400H$	m ³	
型枠		$H + \sqrt{(1 + 0.5^2)} \times H$ $= 2.118 \times H$	m ²	
吸出防止材		$\sqrt{(1 + 0.5^2)} \times H \times (1/3)$ $= 0.373H$		
基礎砕石		0.5H + 0.600	m ²	
基面整正		=基礎砕石	m ²	

1号重力式擁壁

測 点	点 間 距 離	コンクリート			型 枠			基礎砕石			変数		平均H		
		=0.250H ² +0.400H			=2.118×H			0.5H+0.600					H		
		断 面	平 均	数 量	断 面	平 均	数 量	断 面	平 均	数 量	H		断 面	平 均	数 量
NO. 3+10.700		1.800	-	-	4.236	-	-	1.600	-	-	2.000		2.000	-	-
NO. 4	9.300m	0.549	1.17	10.9	1.872	3.05	28.4	1.042	1.32	12.3	0.884		0.884	1.440	13.4
NO. 4+0.9	0.900m	0.451	0.50	0.5	1.616	1.74	1.6	0.982	1.01	0.9	0.763		0.763	0.820	0.7
合 計	10.200m			11.4			30.0			13.2					14.1

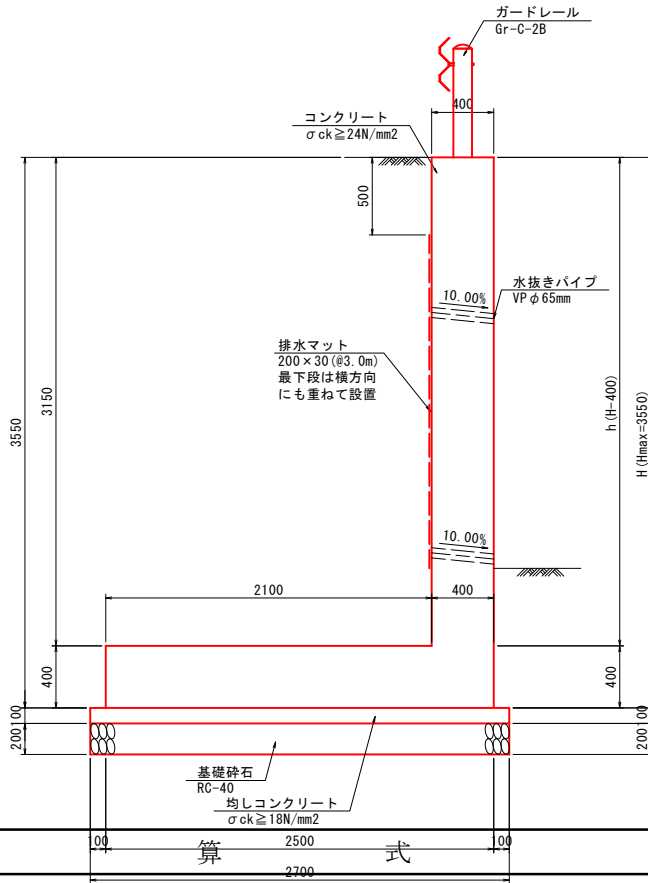
目地材 =コンクリート/10 = 1.1
 水抜きパイプ=コンクリート/3 = 3.8

平均H= $\frac{14.10}{10.20} = 1.4$

1号重力式擁壁

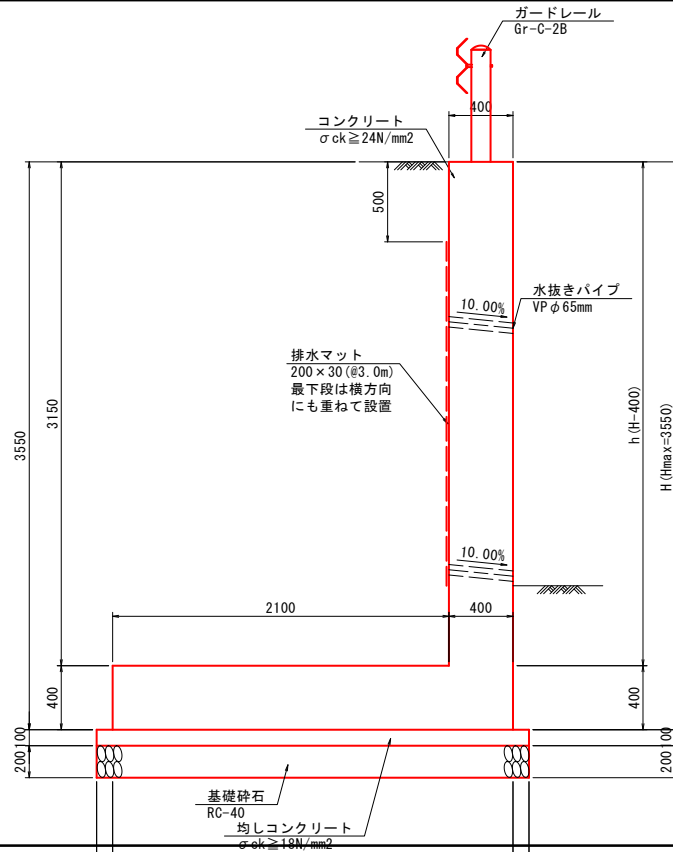
測 点	点 間 距 離	吸出防止材									変数					
		=0.373H									H					
		断 面	平 均	数 量	断 面	平 均	数 量	断 面	平 均	数 量			断 面	平 均	数 量	
NO. 3+10.700		0.746	-	-		-	-		-	-	2.000			-	-	
NO. 4	9.300m	0.330	0.54	5.0							0.884					
NO. 4+0.9	0.900m	0.285	0.31	0.3							0.763					
合 計	10.200m			5.3			0.0			0.0					0.0	

1号L型擁壁 (Aブロック)



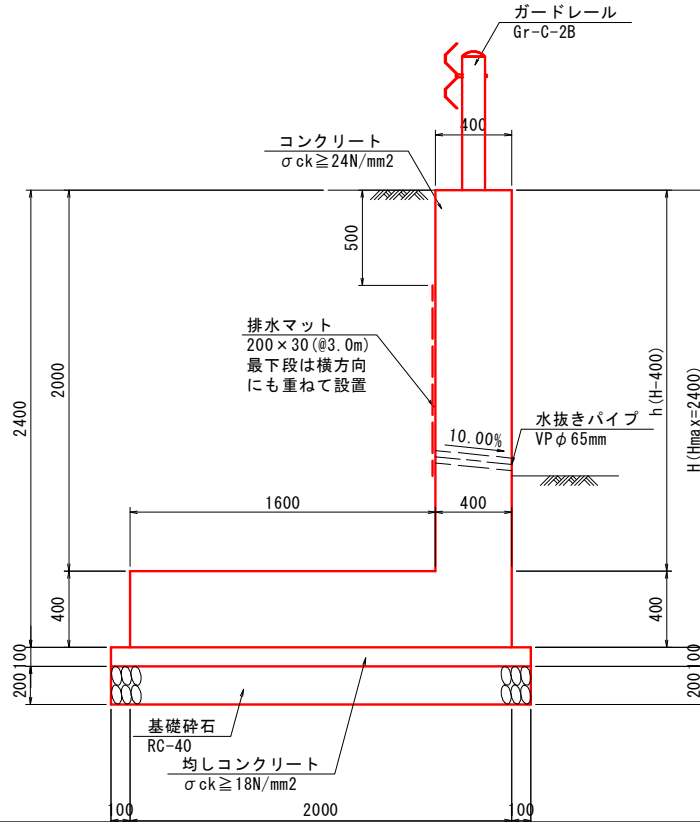
名称	規格	算式	単位	数量
1号L型擁壁 (Aブロック)		NO. 2+15.5~NO. 3+0.9	m	7.683
予備計算	壁面正面	$1/2 \times (3.439+3.497) \times 3.301$	m ²	11.448
		$(0.199+0.199) \times 3.497$	m ²	1.392
		$1/2 \times (3.497+3.536) \times 2.977$	m ²	10.469
		$1/2 \times (3.536+3.550) \times 0.907$	m ²	3.214
		3.550×0.100	m ²	0.355
	豎壁正面	$26.878-0.400 \times (3.301+0.199+0.199+2.977+0.907+0.100)$	m ²	23.805
	壁壁背面	$1/2 \times (3.039+3.097) \times 3.301$	m ²	10.127
		$1/2 \times (3.097+3.136) \times 2.977$	m ²	9.278
		$1/2 \times (3.136+3.150) \times 0.907$	m ²	2.851
	平均高	23.805/7.683	m	3.100
コンクリート		$1/2 \times (23.805+22.256) \times 0.400$	m ³	9.212
		$\{1/2 \times (2.254+3.500) \times 2.500 + 1/2 \times (2.313+4.183) \times 2.500\} \times 0.400$	m ³	6.125
型枠		$26.878+22.256+(2.254+2.313) \times 0.400$	m ²	50.961
	側面	$2.577 \times 0.400 + 2.500 \times 0.400$	m ²	2.031
目地材		$3.150 \times 0.400 + 2.500 \times 0.400$	m ²	2.260
足場工		$23.805+22.256+(4.4+0.400) \times 3.039$	掛m ²	60.650

1号L型擁壁 (Bブロック)



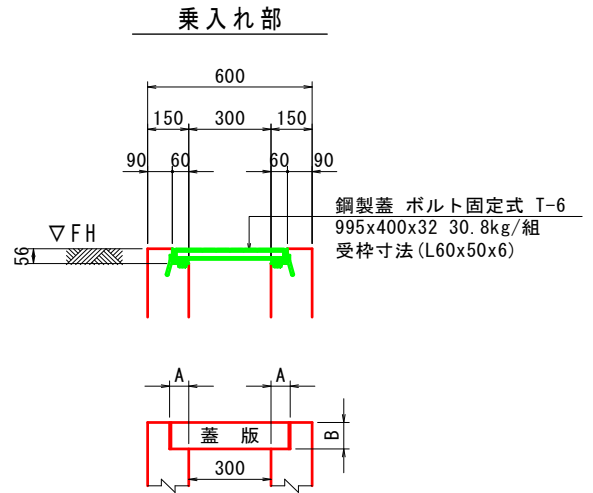
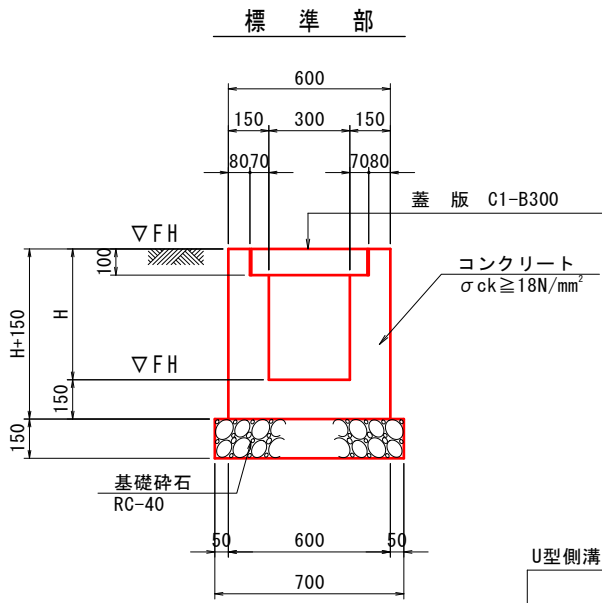
名称	規格	算式	単位	数量
1号L型擁壁 (Bブロック)		NO. 3+0.9~3+10.7	m	9.800
	平均高	$1/2 \times (3.550 + 2.372)$	m	2.961
コンクリート		$1/2 \times (3.150 + 1.972) \times 9.800$	m ³	25.098
		$2.500 \times 9.800 \times 0.400$	m ³	9.800
				34.898
型 枠		$1/2 \times (3.550 + 2.372) \times 9.800 \times 2$	m ²	58.036
		$1.972 \times 0.400 + 2.500 \times 0.400$	m ²	1.789
				59.825
目地材		2.000×0.400	m ²	0.800
足場工		$1/2 \times (3.150 + 2.000) \times 9.567 \times 2$	掛m ²	49.270
基礎砕石		$2.700 \times (9.800 + 0.100)$	m ²	26.730
均しコンクリート		26.730×0.100	m ³	2.673
同上型枠		$0.100 \times (9.800 + 0.100 + 2.700 + 9.800 + 0.100)$	m ²	2.250
水抜きパイプ		$25.098 \times 1/3$	m	8.366
排水マット		$25.098 \times 1/3 + 9.800$	m	18.166
鉄筋	D13	配筋図参照	kg	752
	D16~D25	175+258	kg	433
作業土工				
基面整正			m ²	26.730

2号L型擁壁



名称	規格	算式	単位	数量
2号L型擁壁		NO. 2+14.9~NO. 2+15.5	m	2.340
	平均高	$1/2 \times (1.960 + 2.000)$	m	1.980
コンクリート		$1/2 \times (1.960 + 2.000) \times 2.340$	m ³	4.633
		$2.000 \times 2.340 \times 0.400$	m ³	1.872
				6.505
型枠		$1/2 \times (2.360 + 2.400) \times 2.340 \times 2$	m ²	11.138
		$1.960 \times 0.400 + 2.000 \times 0.400 + 1.600 \times 0.400$	m ²	2.224
				13.362
目地材		2.400×0.400	m ²	0.960
基礎砕石		$2.200 \times (2.340 + 0.100)$	m ²	5.368
均しコンクリート		5.368×0.100	m ³	0.537
同上型枠		$0.100 \times (2.340 + 0.100 + 2.200 + 2.340 + 0.100)$	m ²	0.708
水抜きパイプ		$4.633 \times 1/3$	m	1.544
排水マット		$4.633 \times 1/3 + 2.340$	m	3.884
鉄筋	D13	配筋図参照	kg	150
	D16	〃	kg	73
作業土工				
基面整正			m ²	5.368

側溝蓋



U型側溝 C1蓋部

10.0m当り

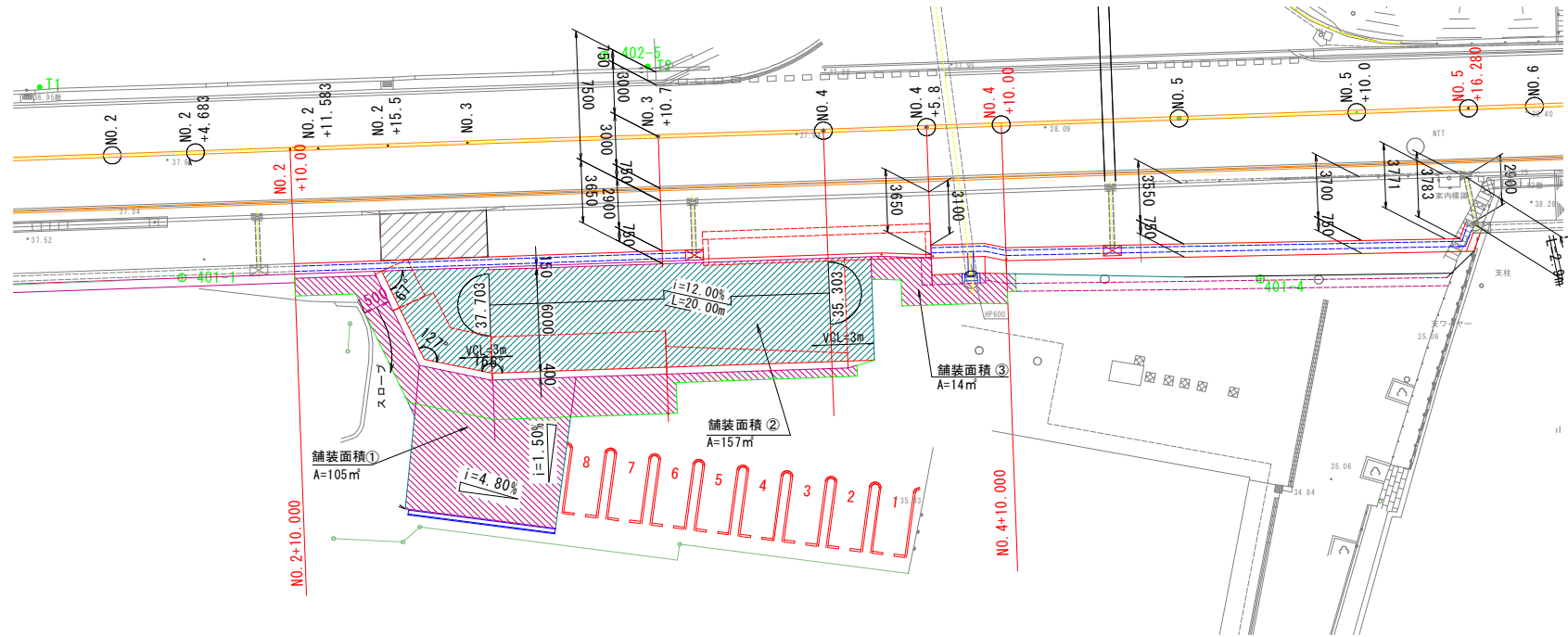
規 格	数 (枚)	側溝部寸法(mm)		側溝部コンクリート量 (m ³)
		A	B	
コンクリート蓋 C1-B300	20枚	70	100	0
鋼製蓋 溝幅300, T-6 ボルト固定ザラザラ細目	10枚	60	56	+0.007

名 称	規 格	算 式			単 位	数 量	
側溝蓋						C1-B300	鋼製蓋
		NO. 1	+9.500 ~	NO. 1 +10.500	m		
			NO. 1 +10.500 ~	NO. 1 +13.000	m		
			NO. 1 +13.000 ~	NO. 1 +19.000	m		
			NO. 1 +19.000 ~	NO. 2 +7.500	m		
		NO. 2	+5.000 ~	NO. 2 +10.000	m		
			NO. 2 +10.000 ~	NO. 2 +14.900	m	4.90	
			NO. 2 +14.900 ~	NO. 3 +0.900	m		6.000
		NO. 3	+0.900 ~	NO. 3 +13.000	m	11.10	1.000
			NO. 3 +13.000 ~	NO. 4 +5.800	m		
		NO. 4	+5.800 ~	NO. 5 +15.500	m	29.00	1.000
			NO. 5 +15.500 ~	NO. 4 +16.500	m		
			NO. 4 +16.500 ~	NO. 6 +0.183	m		
		NO. 6	+0.183 ~	NO. 6 +1.183	m		
			NO. 6 +1.183 ~	NO. 6 +9.440	m		
					Σ =	m	45.000
	C1-B300	45.000	/	0.500	m/枚	枚	90
	鋼製蓋	8.00	/	1.000	m/枚	枚	8

1号U型側溝

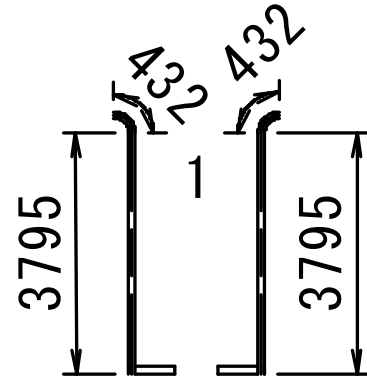
測 点	点 間 距 離	コンクリート			型 枠			基礎碎石			変数		備 考
		0.3H+0.076			4H+0.600			0.7			H		
		断 面	平 均	数 量	断 面	平 均	数 量	断 面	平 均	数 量			
NO. 1+10			-	-		-	-		-	-	0.609		
NO. 2											0.500		
NO. 2+4.683											0.405		
NO. 2+5											0.400		
NO. 2+14.9		0.196	0.10	0.0	2.200	1.10	0.0	0.7	0.35	0.0	0.400		基面整正無し
NO. 2+15.5	0.600m	0.196	0.20	0.1	2.200	2.20	1.3	0.7	0.70	0.4	0.400		〃
NO. 3	4.500m	0.196	0.20	0.9	2.200	2.20	9.9	0.7	0.70	3.2	0.400		〃
NO. 3+0.9	0.900m	0.196	0.20	0.2	2.200	2.20	2.0	0.7	0.70	0.6	0.400		〃
NO. 5+15.55											0.600		
NO. 5+16.28											0.600		
NO. 6											0.600		
NO. 6+8.5											0.575		
NO. 6+9.44											0.550		
鋼製蓋板増加分													
0.5+6+6+1=13.5m													
0.007×13.500=0.095				0.1									基面整正
													4.2-(0.4+3.2+0.6)
合 計	6.000m			1.2			13.2			4.2			=0

坂路部（民地部）舗装



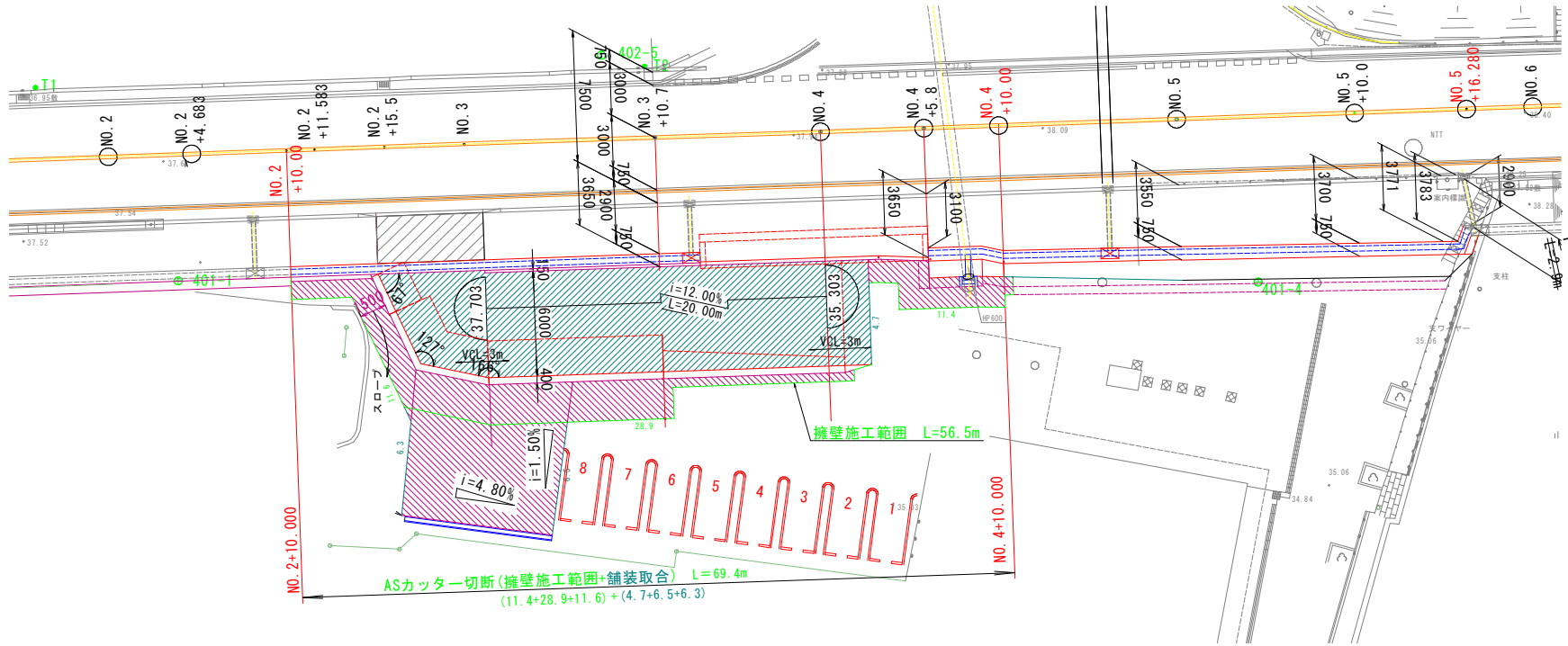
名称	規格	算式		単位	数量
坂路部（民地部）舗装		No.2+10～No.4+10.5			
アスファルト					
①+③					
表層	t=5cm	105+14		m ²	119
路盤	t=10cm	105+14		m ²	119
②					
表層	t=5cm			m ²	157
路盤	t=10cm			m ²	157

駐車場



名称	規格	算式	単位	数量
駐車場		設置箇所は平面図参照		
		1.0箇所当たり		
白線・実線・W=15cm		$2 \times (3.795 + 0.432)$	m	8.454
車止め			個	2.000

コンクリート撤去



名称	規格	算式	単位	数量
コンクリート撤去	No.2+10~No.4+10.5			
無筋構造物				
看板基礎	1.581×0.450×0.500		m ³	0.356
塀	h=0.400 2.478×0.140×0.400		m ³	0.139
階段	0.87×1.00		m ³	0.870
花壇	0.07×6.04		m ³	0.423
				1.788
Asカッター切断	(11.4+28.9+11.6)+(4.7+6.5+6.3)		m	69.400

構造物撤去工

測 点	点 間 距 離	コンクリート取壊し(無筋構造物)			コンクリート取壊し(鉄筋構造物)								
		断 面	平 均	数 量	断 面	平 均	数 量	断 面	平 均	数 量	断 面	平 均	数 量
NO. 0+2.5			-	-		-	-		-	-		-	-
NO. 0+6.2													
NO. 1													
NO. 2													
NO. 2+3													
NO. 3+11.7	0.000m	0.02											
NO. 3+11.7	0.736m	0.02	0.02	0.0									
NO. 4	8.187m	0.02	0.02	0.2									
NO. 4+5.8	5.804m	0.03	0.03	0.2									
NO. 4+8.2	2.335m	0.03	0.03	0.1									
NO. 4+8.2	0.000m	0.19											
NO. 4+10.0	1.800m	0.19	0.19	0.3									
NO. 5		0.19	0.19	0.0									
NO. 5+10.0		0.17	0.18	0.0									
NO. 5+15.0		0.17	0.17	0.0									
NO. 5+17		0.04			0.06								
NO. 6		0.04	0.04	0.0	0.06	0.06	0.0						
NO. 6+5		0.04	0.04	0.0	0.06	0.06	0.0						
NO. 6+5		0.15			0.07								
NO. 6+8.5		0.15	0.15	0.0	0.07	0.07	0.0						
NO. 6+10.0		0.15	0.15	0.0	0.07	0.07	0.0						
合 計	18.862m			0.8			0.0			0.0			0.0

構造物撤去工

測 点	点 間 距 離	アスファルト舗装(t=50+50)		
		断 面	平 均	数 量
NO. 0+2.5			-	-
NO. 0+6.2				
NO. 1				
NO. 2				
NO. 2+10.0				
NO. 2+11.583	1.583m			
NO. 2+15.5	3.917m			
NO. 3	4.500m			
NO. 3+10.7	10.700m			
NO. 4	9.300m			
NO. 4+5.8	5.800m			
NO. 4+10.5	4.700m			
NO. 5+10.0				
NO. 6				
NO. 6+8.5				
合 計	40.500m			0.0

測 点	点 間 距 離	アスファルト舗装(t=40)		
		断 面	平 均	数 量
NO. 1+10			-	-
NO. 2				
NO. 2+10.0		4.13		
NO. 2+11.583	1.583m	2.91	3.52	5.6
NO. 2+15.5	3.917m	5.37	4.14	16.2
NO. 3	4.500m	4.15	4.76	21.4
NO. 3+10.7	10.700m	4.09	4.12	44.1
NO. 3+10.7	0.000m	0.51		
NO. 4	9.300m	1.96	1.24	11.5
NO. 4+0.9	0.900m	1.96	1.96	1.8
NO. 4+0.9	0.000m	1.99		
NO. 4+5.8	4.900m	1.99	1.99	9.8
NO. 4+10.5	4.700m	0.98	1.49	7.0
NO. 5+10.0		0.83	0.91	0.0
NO. 5+15.05		0.83	0.83	0.0
合 計	40.500m			117.4